

SUJETS DE LA FICHE-CONSEILS

1. **Chambres**
 - Accès et aire de manœuvre
 - Sécurité fonctionnelle
 - Facilité d'utilisation
2. **Espaces de rangement**

L'habitation devrait offrir **au moins une chambre** satisfaisant aux caractéristiques d'accessibilité et d'adaptabilité et cette chambre devrait être située près **d'une salle de bains accessible.**



1. Chambre

La chambre est une pièce comportant peu d'équipements fixes. Elle doit cependant être assez grande pour permettre la disposition adéquate du mobilier. La chambre accessible offre un espace de manœuvre adéquat qui permet d'effectuer une rotation dans la pièce, de se déplacer autour du lit et d'accéder à l'espace de rangement et à la fenêtre.

Une habitation sur plus d'un étage devrait permettre l'aménagement éventuel d'une chambre et d'une salle de bains au rez-de-chaussée ou à l'étage d'entrée.

Accès et aire de manœuvre

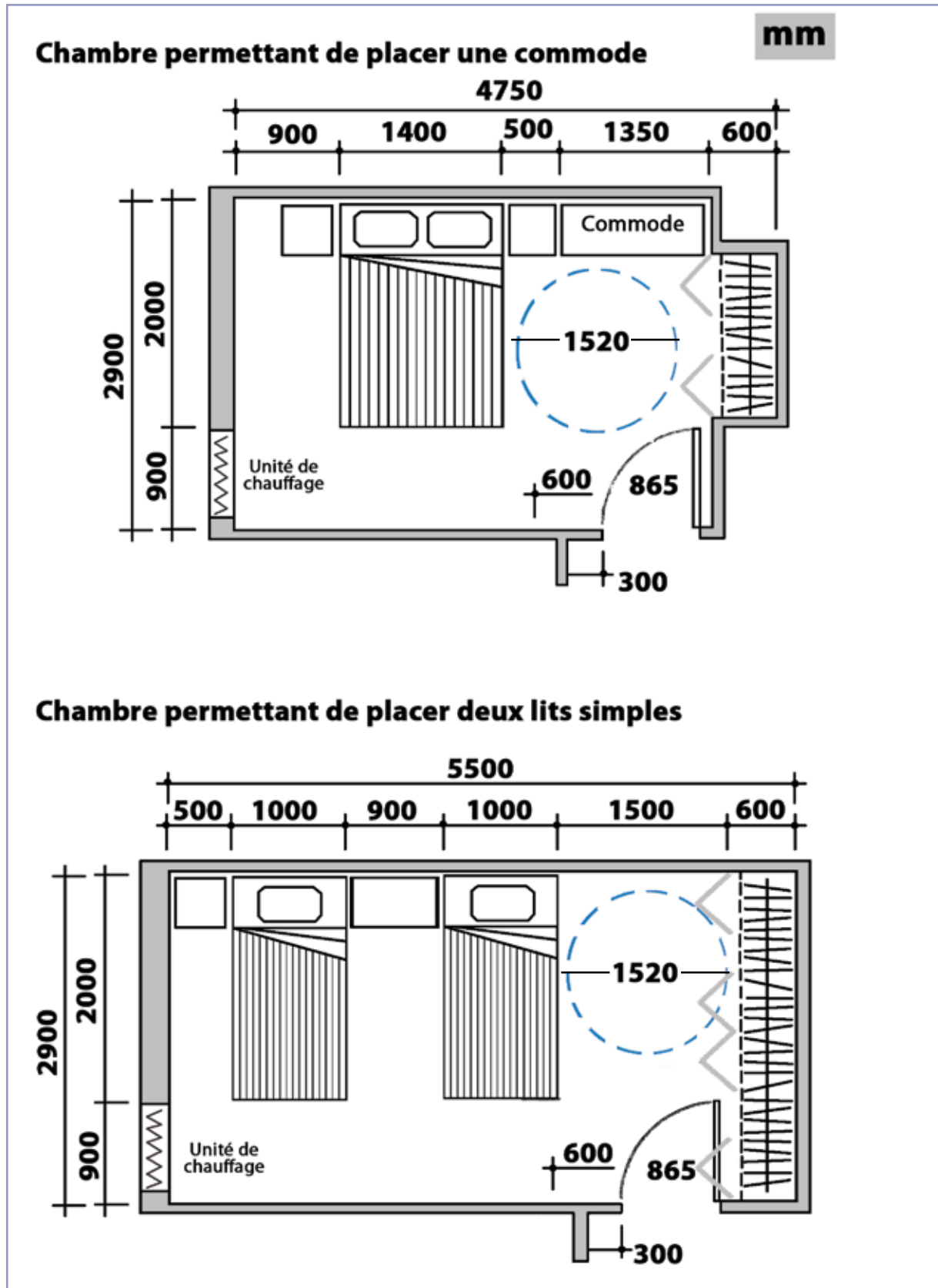
- Porte de **865 mm** de largeur.
- Pas de seuil.
- Aire de manœuvre de **1500 mm** de diamètre à proximité du lit et de l'espace de rangement.
- Passage libre minimal de **900 mm** pour longer et tourner autour du lit.
- Dégagement de **600 mm** dans le prolongement du mur côté poignée de la porte.

Sécurité fonctionnelle

- Plafonnier assurant un éclairage de **100 lux**.
- Une prise de courant raccordée à un interrupteur près de la porte et près du lit.
- Une prise de téléphone jumelée à une prise de courant près du lit.

Facilité d'utilisation

- Poignée de porte à levier.
- Interrupteur d'éclairage à **1070 mm** du sol.
- Thermostat mural à **1220 mm** du sol.
- Prise de courant à **460 mm** du sol.
- Prises de courant en quantité suffisante pour permettre la flexibilité de l'aménagement.
- Éclairage d'au moins **200 lux** dans la garde-robe, interrupteur à l'extérieur de l'espace de rangement.
- Poignées en forme de **D** aux portes de la garde-robe.
- Allège de la fenêtre à au moins **250 mm** et au plus **710 mm** du sol.
- Poignée du volet ouvrant de la fenêtre à **1070 mm** du sol et à plus de **300 mm** d'un coin de mur.
- Verrouillage en tandem pour les fenêtres nécessitant deux verrous sur la hauteur.



2. Espaces de rangement

Une habitation peut comporter une pièce de rangement, une lingerie ainsi que des garde-robes à l'entrée et dans les chambres. Les espaces de rangement doivent être faciles d'accès.

Les dimensions devant les espace de rangement et le type de porte à utiliser :

Quand le dégagement devant les espaces de rangement mesure **entre 910 et 1520 mm** de largeur, il faut choisir des portes coulissantes et prévoir un espace libre de **300 mm** dans le prolongement du mur de chaque côté des espaces de rangement. Les portes peuvent présenter une ouverture libre variable.

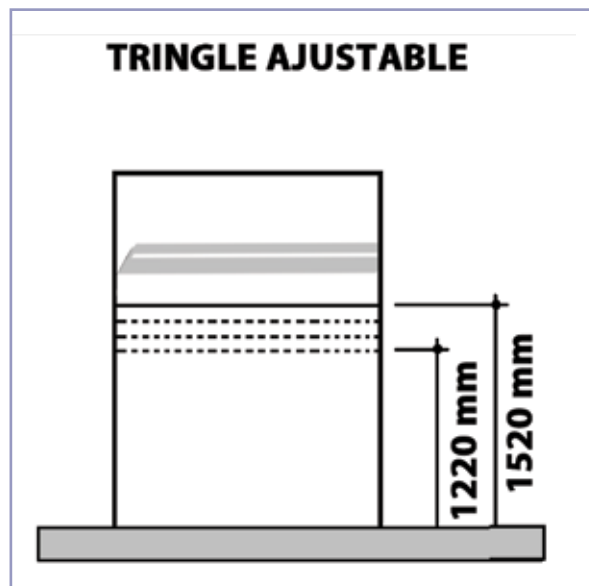
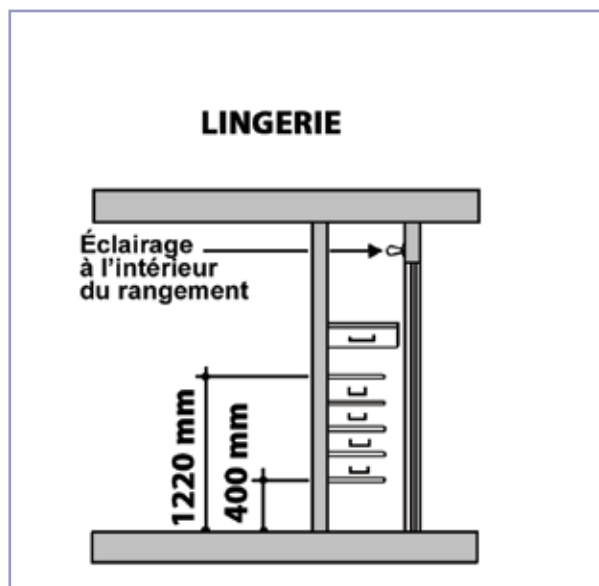
Lorsqu'il y a une aire de manœuvre de **1520 mm** de diamètre devant les espaces de rangement, il faut choisir des portes battantes, coulissantes ou pliantes permettant une ouverture libre d'au moins **865 mm**. Si une porte coulissante ayant une ouverture libre inférieure à **865 mm** est retenue, il faut prévoir l'espace libre d'au moins **300 mm** dans le prolongement du mur de chaque côté des espaces de rangement.

Tringle ajustable à deux positions située à **1220 et 1520 mm** du sol.

Poignée de porte en saillie en forme de **D**.

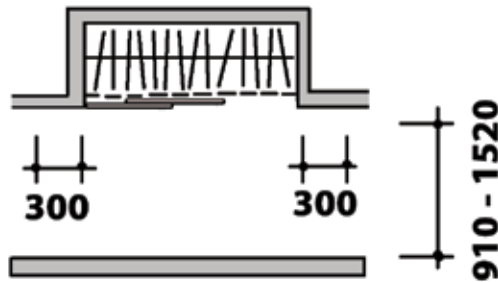
Interrupteur à l'extérieur des espaces de rangement situé à **1070 mm** du sol.

Lingerie : tablettes situées **entre 400 et 1220 mm** du sol.

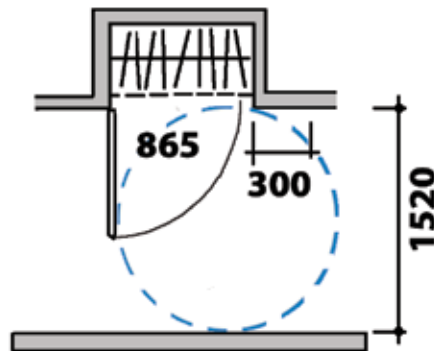


mm

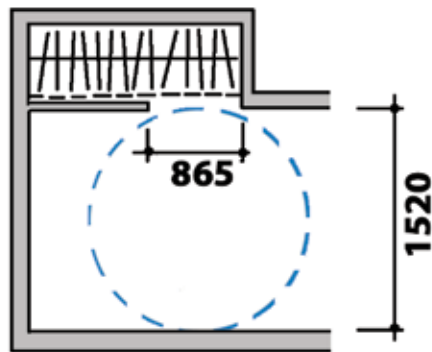
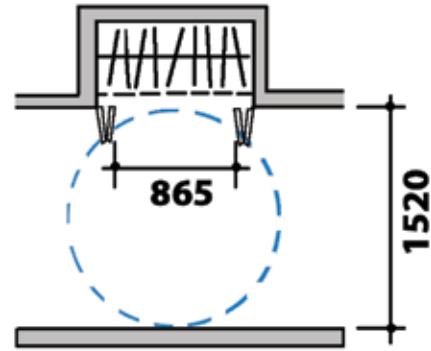
Si dégagement devant le rangement de 910 à 1520 mm :
Portes coulissantes



Si dégagement de 1520 mm :
Porte battante



Si dégagement de 1520 mm :
Portes pliantes



Si dégagement de 1520 mm :
Portes coulissantes

**Sources**

GOUVERNEMENT DU QUÉBEC. *Code de construction du Québec*, Chapitre 1 – Bâtiment, section 3.8, [En ligne], Éditeur officiel du Québec, 2000, mis à jour en janvier 2012. [www2.publicationsduquebec.gouv.qc.ca/dynamicSearch/telecharge.php?type=3&file=/B_1_1/B1_1R2.HTM] (Consulté le 1^{er} février 2012).
SOCIÉTÉ CANADIENNE D'HYPOTHÈQUES ET DE LOGEMENT. *Solutions applicables à la conception de logements accessibles et adaptables*, [En ligne], 1996. [<https://www03.cmhc-schl.gc.ca/catalog/productDetail.cfm?cat=123&itm=26&lang=fr&fr=1328111495699>] (Consulté le 1^{er} février 2012).

**RÉSUMÉ — CHAMBRE ET ESPACES DE RANGEMENT**

- Aire de manœuvre et dégagement.
- Poignée à levier à la porte d'entrée.
- Seuil.
- Aire de manœuvre.
- Passage libre autour du lit et des équipements fixes.
- Prises de courant et de téléphone.
- Équipements de contrôle (thermostat, etc.).
- Poignée en forme de D aux portes de la garde-robe.
- Fenêtre (allège, poignée et verrouillage).
- Éclairage.
- Espaces de rangement (choix du type de porte).
- Tringles et tablettes de lingerie.
- Poignée de porte en forme de D.
- Éclairage et interrupteur.

NOTES
