

ESPACE RENÉ PROVOST
Centre culturel Jacques Auger

39 rue Leduc
Gatineau, Québec
Téléphone : 819-595-7451

Devis technique
Juin 2010

Description des lieux

Salle multifonctions de type « boîte noire », à configuration multiples, située à l'intérieur du *Centre Culturel Jacques Auger*.

Adresse : 39 rue Leduc (à l'angle de la rue Wright)
Gatineau, Qc

Personne contact : Sylvie Dufour
Directrice artistique
Théâtre de l'Île et Espace René Provost
Ville de Gatineau
(819) 595-7451
dufour.sylvie@gatineau.ca

Capacité : 60 personnes max.

Accès : porte **simple** au haut d'un escalier à l'arrière de l'édifice, donnant sur la rue Wright

Gradins* : **52 places assises**
disposition de base en 2 sections de praticables
JARDIN : 15' en largeur / 6' en profondeur
2 niveaux + 1 rangée au sol 25 fauteuils
COUR : 14' en largeur / 9' en profondeur
3 niveaux + 1 rangée au sol 27 fauteuils

Fauteuils roulants : 4 fauteuils amovibles, en première rangée à cour
accès par la rampe sur le côté de l'édifice, rue Wright
prière d'informer la salle le plus tôt possible afin de réserver ces places

OBSTACLES : poutre de 1' x 1' au centre de la salle. La disposition de base est celle qui l'intègre le mieux, soit à l'extérieur de l'aire de jeu.

Aire de jeu en diamant

(disposition de base) : hauteur libre (point le plus bas) 8' 5 1/2"
largeur 32 11 1/2"
profondeur max. 16' 9 1/4"
min. 8' 4 1/8"

aucune coulisse, sauf dans le corridor derrière le mur du fond

Dimensions générales de la salle

largeur 37' 10 1/4"
profondeur 34' 2 1/2"

Plancher: Contreplaqué peint noir

Murs : Feuilles de gypse peintes noirs.
Le mur Jardin possède un rangée de fenêtres, recouvertes d'un rideau noir sur rail

* *Prévoir suffisamment de temps et de main d'oeuvre pour tout changement à la disposition des lieux, et pour la remise à zéro après l'événement.
Prière d'en aviser la direction artistique.*

Éclairage

Accrochage : Répartition irrégulière des perches d'accrochage (voir le plan)
Hauteur : 9' 10"

Console : ETC Smartfade 12/48
Version 1.7.0

Gradateurs : NSI DS512
24 x 1.2 Kw
1 à 18 se répètent 2 fois
le gradateur #24 sert à l'éclairage pour l'auditoire

(Il est possible de libérer ce gradateur en le remplaçant par un modèle « maison » de 600w branché directement à une prise murale de la régie. Prévoir une extension électrique pour rejoindre les lampes)

Instruments : 25 x Fresnel 6" 500w, FE Lighting – connecteurs Twist-lock 3 avec volets plats et cadres pour gélamines
(aucune gélatine en inventaire, prière d'apporter les vôtres)

Accessoires : 3 x booms télescopiques de 8', 4 bases
3 bases pour éclairage au sol
Escabeau 5' 9 1/2" de haut

Filage : assortiments de bretelles « Twoffer »
assortiments d'adaptateurs Twist-lock 3 femelle à U-Ground mâle
3 x multicâbles Socapex 50' – 6 circuits
1 x pieuvre Socapex à 6 connecteurs Twist-lock 3 femelles

Éclairage pour l'auditoire : 9 x PAR 20 de 50w, sur 1 gradateur (450w)

Éclairage de service : 2 x « quatrz » architecturaux 500w
Contrôle en salle et en régie

Habillage : Frise velours noir : 1' H x Longueur indéterminés
2 x pendrillons velours noir plissés 12'6" H x 20' L approx.

Sonorisation

Pupitre de mixage :	Soundcraft GB2 16 entrées micros + 2 stéréo, 6 aux out
Amplification :	2 x Yorkville Audiopro AP-3000 60 Hz, 800 VA
Distribution :	4 haut-parleurs EV SX80B 125w L+R sur le mur du fond L+R sur le mur derrière le public
Retours :	2 haut-parleurs amplifiés 520w Yorkville NX 520P
Égalisation :	2 x égalisateurs 31 bandes ART31
Lecture audio :	1 x lecteur DC double Numark CDN25+g
Microphones :	2 x Shure SM57 avec clip 1 x Shure SM58 avec clip
Pieds de micros :	8 x trépieds télescopiques type boom K&M 1 x droit sur base ronde Atlas
Filage :	nombreux XLR et différents adaptateurs de longueurs variées 1 x multicâble (sub-snake) 12 x 4, 50' <i>Prière de prévoir vos câbles de type « Jack » 1/4" et 1/8"</i>
Communication :	1 x station Clear-Com PL Pro MS-232 1 x biscuit Clear-Com PL Pro KB-212 1 x casque Clear-Com simple
Autre :	1 x conditionneur de puissance Furman M8L 1 x boîte directe passive Apex ADP1

Électricité

La salle possède 5 circuits libres indépendants de 120v / 15amp. répartis en régie et dans la salle. Le panneau de disjoncteurs est dans la régie.

Loges

Pièce ouverte de 19' x 34' approx., pouvant accommoder de 15 à 20 personnes

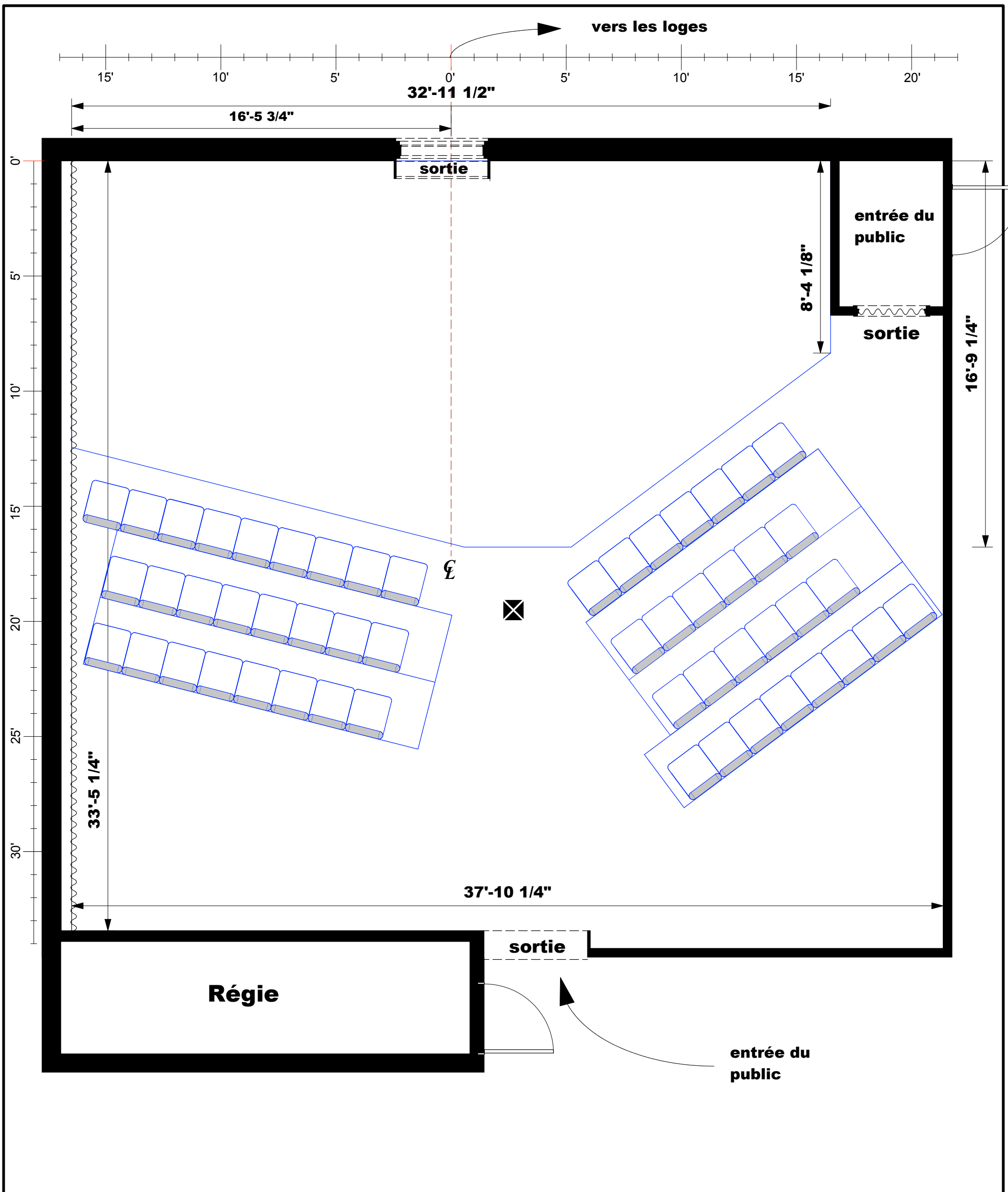
- Miroirs éclairés
- Évier
- Petit frigidaire
- Toilettes et douche dans une pièce adjacente à la loge

(les toilettes doivent pouvoir être accessibles aux personnes à mobilité restreinte)

Foyer

Grande salle de 60' x 40' approx., servant aussi de salle d'exposition

- Billeterie 819-243-8000 ou 819-595-7455
- Placiers
- Cuisine fonctionnelle (accessible sur demande)
- Toilettes à l'étage inférieur



Espace René-Provost

Centre culturel Jacques Auger

39 rue Leduc, Gatineau,
819-595-7451

☒ Poutre

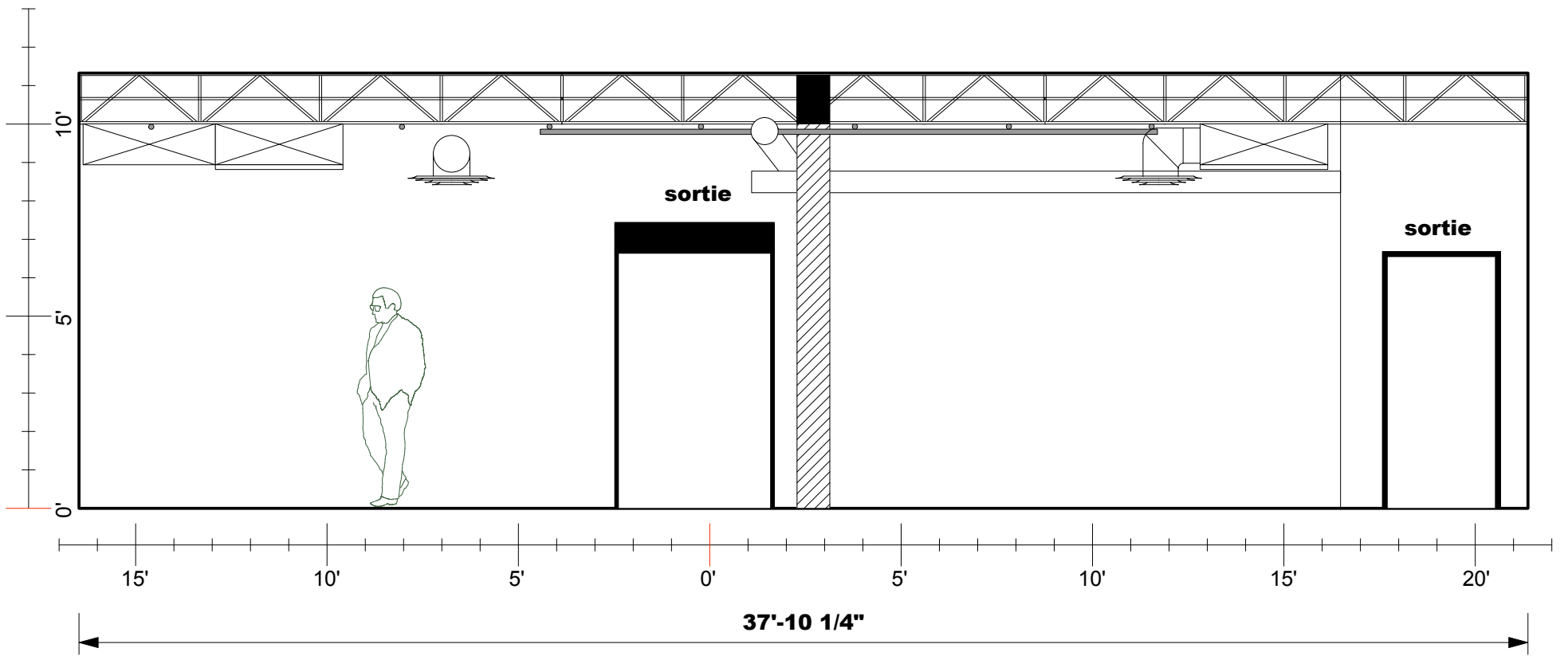
échelle : 1/4" = 1'

AIRE DE JEU

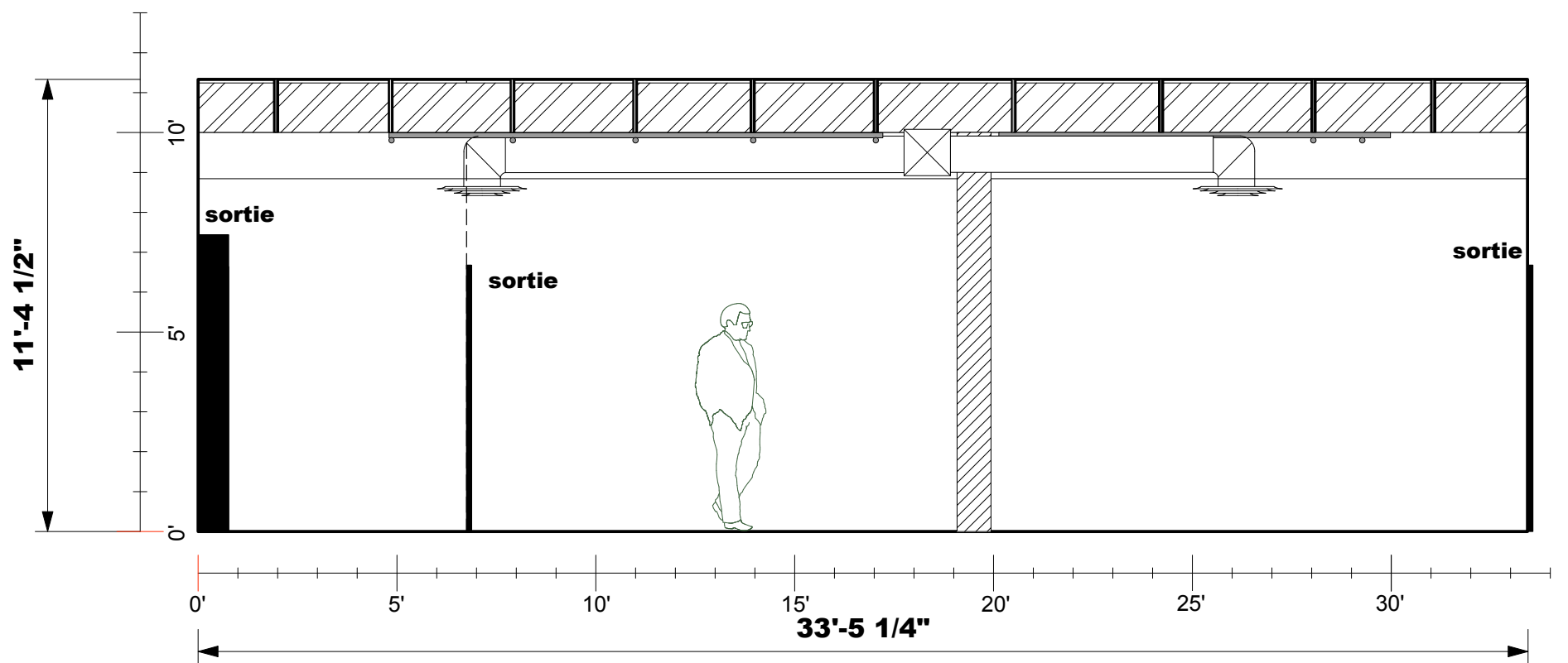
NOTE

Ce dessin n'est pas basé sur le plan d'architecture. La taille relative des objets représentés ainsi que les dimensions indiquées ne le sont que de façon approximative, à concurrence d'une variante de 1" à 2" avec la réalité.

Vue de face sans gradin



Plan de coupe - vue de jardin sans gradin



Espace René-Provost

Centre culturel Jacques Auger

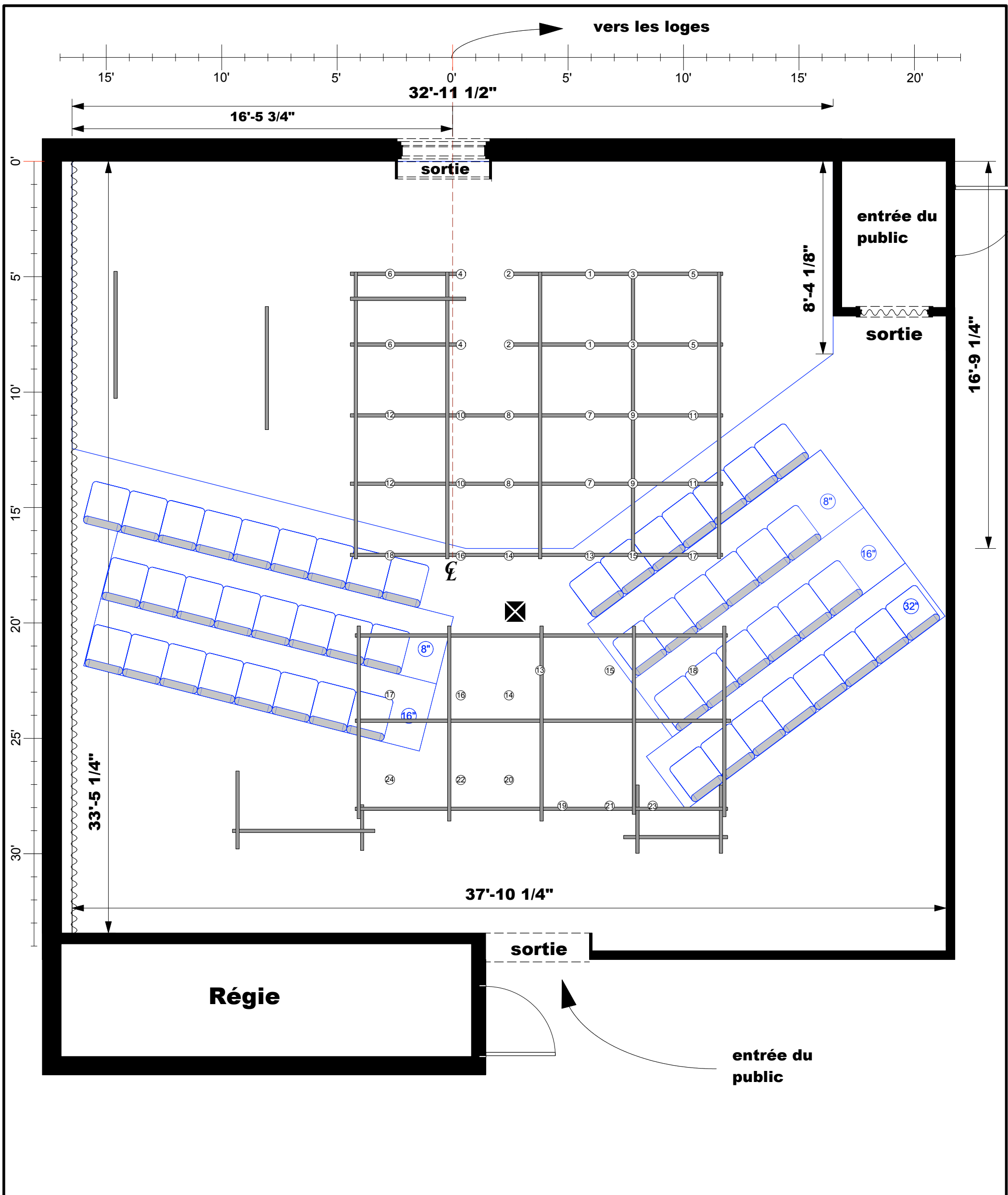
39 rue Leduc, Gatineau,
819-595-7451

échelle : 1/4" = 1'

VUE DE FACE
VUE DE JARDIN

NOTE

Ce dessin n'est pas basé sur le plan d'architecture. La taille relative des objets représentés ainsi que les dimensions indiquées ne le sont que de façon approximative, à concurrence d'une variante de 1" à 2" avec la réalité.



Espace René-Provost

Centre culturel Jacques Auger

39 rue Leduc, Gatineau,
819-595-7451

 Poutre

échelle : 1/4" = 1'

Accrochage LX

9'10" sous les perches

NOTE

Ce dessin n'est pas basé sur le plan d'architecture. La taille relative des objets représentés ainsi que les dimensions indiquées ne le sont que de façon approximative, à concurrence d'une variante de 1" à 2" avec la réalité.