

L'état du vélo à Gatineau en 2020



Partenaires de *L'état du vélo au Québec*

Ministère des Transports

Société de l'assurance automobile
du Québec

Ministère de l'Éducation et de
l'Enseignement supérieur

Ministère de la Santé et des
Services sociaux

Autorité régionale de transport
métropolitain

CIUSSS Centre-Sud de Montréal

Montréal	Depuis 2000
Québec	
Gatineau	
Laval	Depuis 2010
Longueuil	
Sherbrooke	
Trois-Rivières	
Saguenay	1 ^{ère} participation
Boucherville	

Contexte et méthodologie

6^e édition : 1995–2020

5^e participation de
Gatineau

- Sondage Web
400 répondants à Gatineau
- Analyse des enquêtes OD
Chaire Mobilité de
Polytechnique
- Comptages
- Autres enquêtes

Contexte et méthodologie

Interprétation des résultats

Le sondage a été réalisé à partir d'un panel web

Aux fins de comparaison, la marge d'erreur maximale associée à un échantillon probabiliste de 400 répondants serait de 4,9 %, 19 fois sur 20.

2020 est une année atypique

La pandémie de COVID-19 a modifié les habitudes de la population.

Le vélo à Gatineau



150 000
cyclistes à Gatineau

115 000
ADULTES



54 %

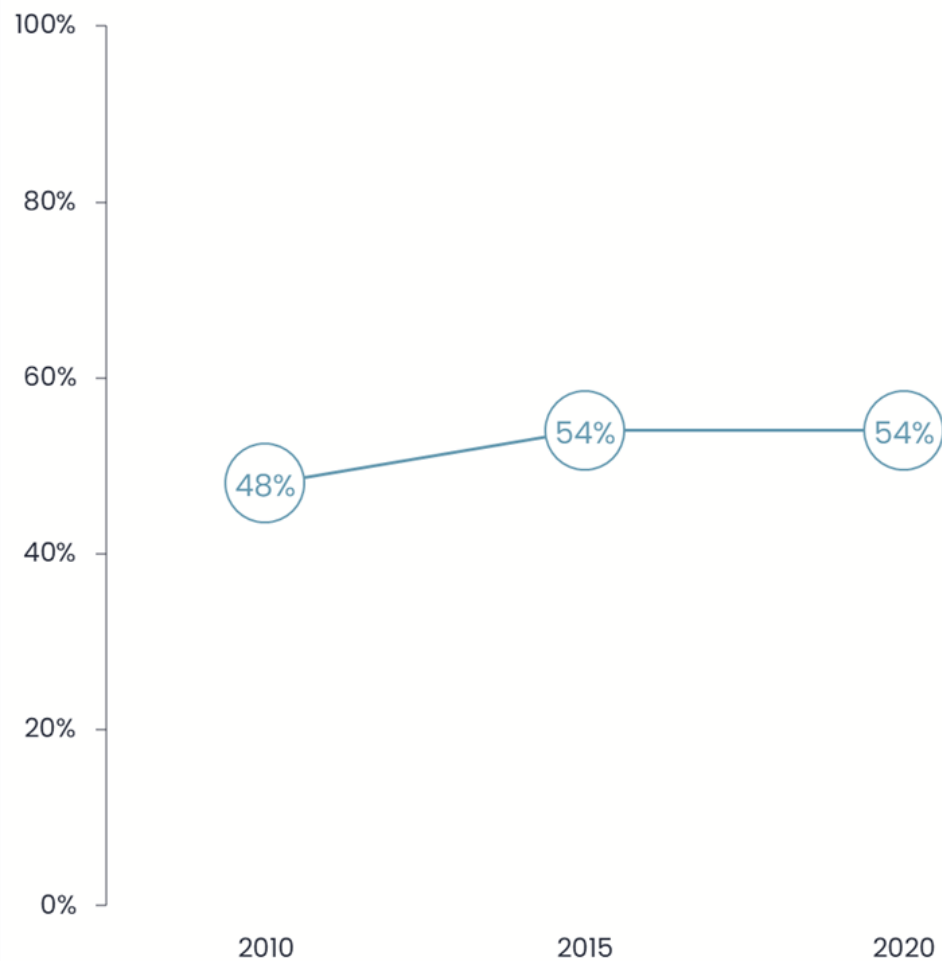
35 000
ENFANTS



67 %

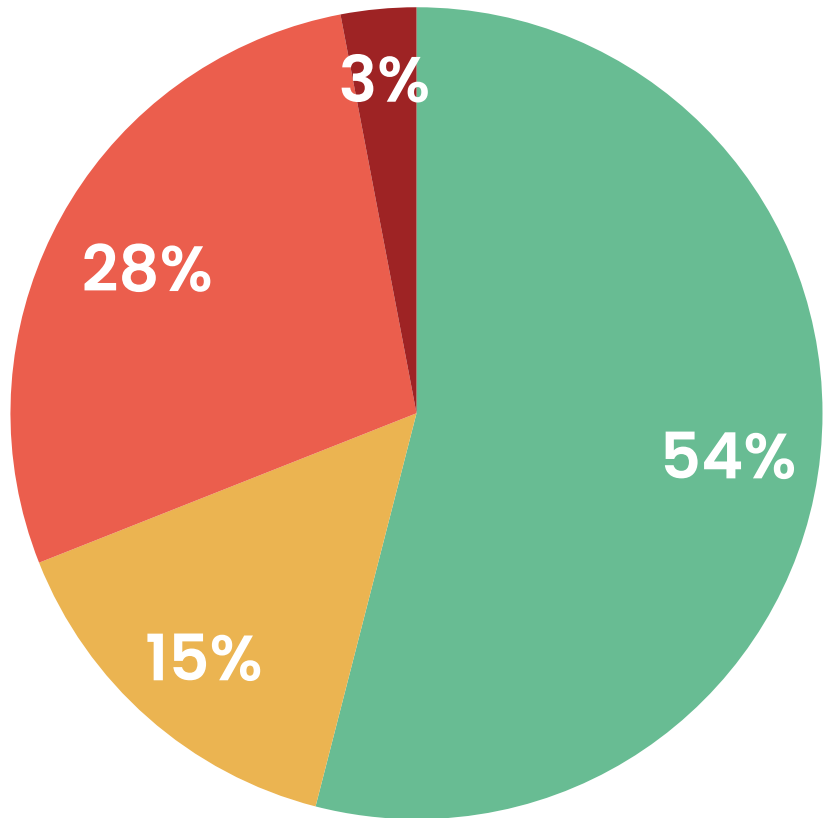
Le vélo à Gatineau
L'ÉTAT DU VÉLO À GATINEAU EN 2020

TAUX DE CYCLISTES CHEZ LES ADULTES



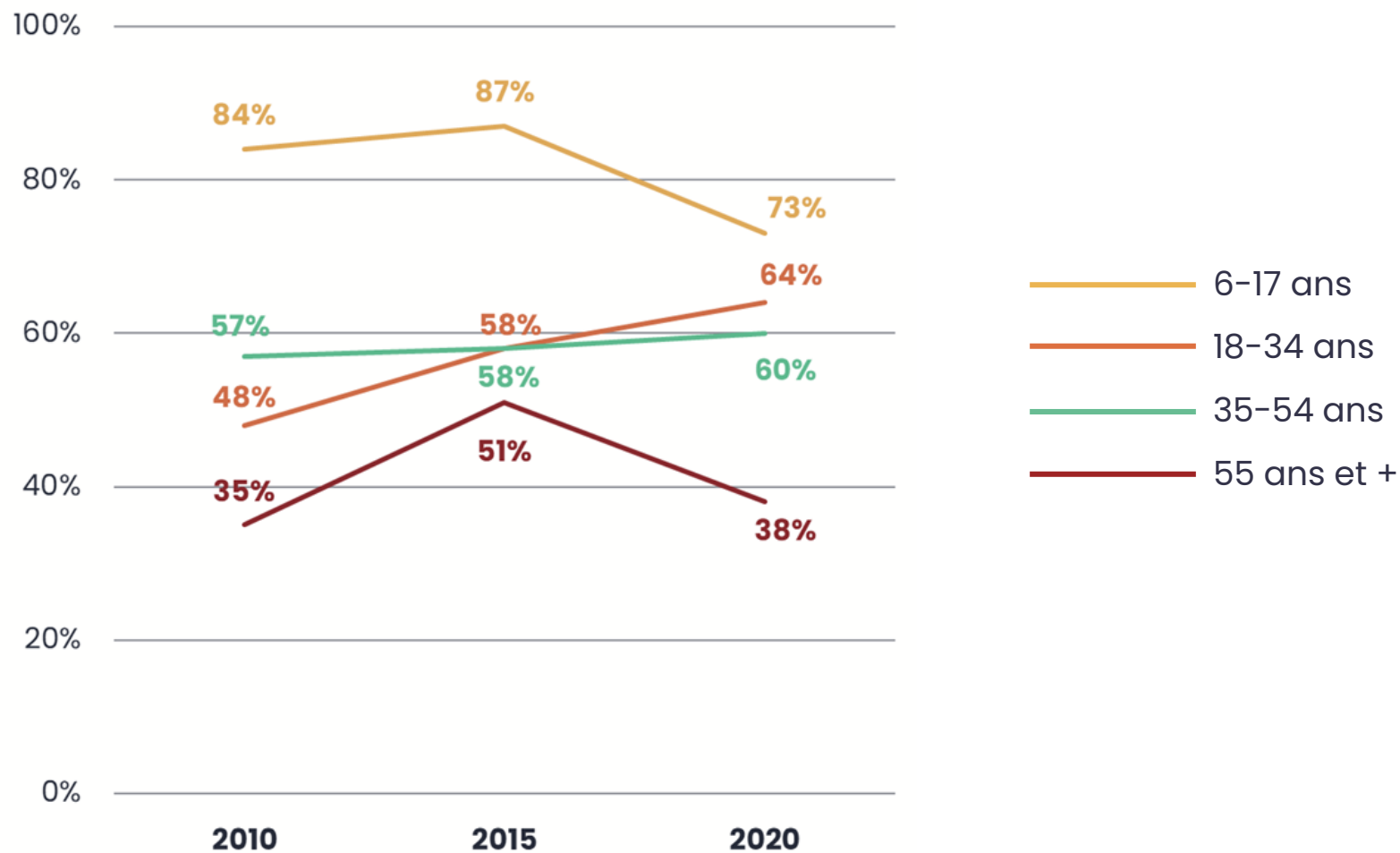
Le vélo à Gatineau
L'ÉTAT DU VÉLO À GATINEAU EN 2020

LES ADULTES ET LE VÉLO



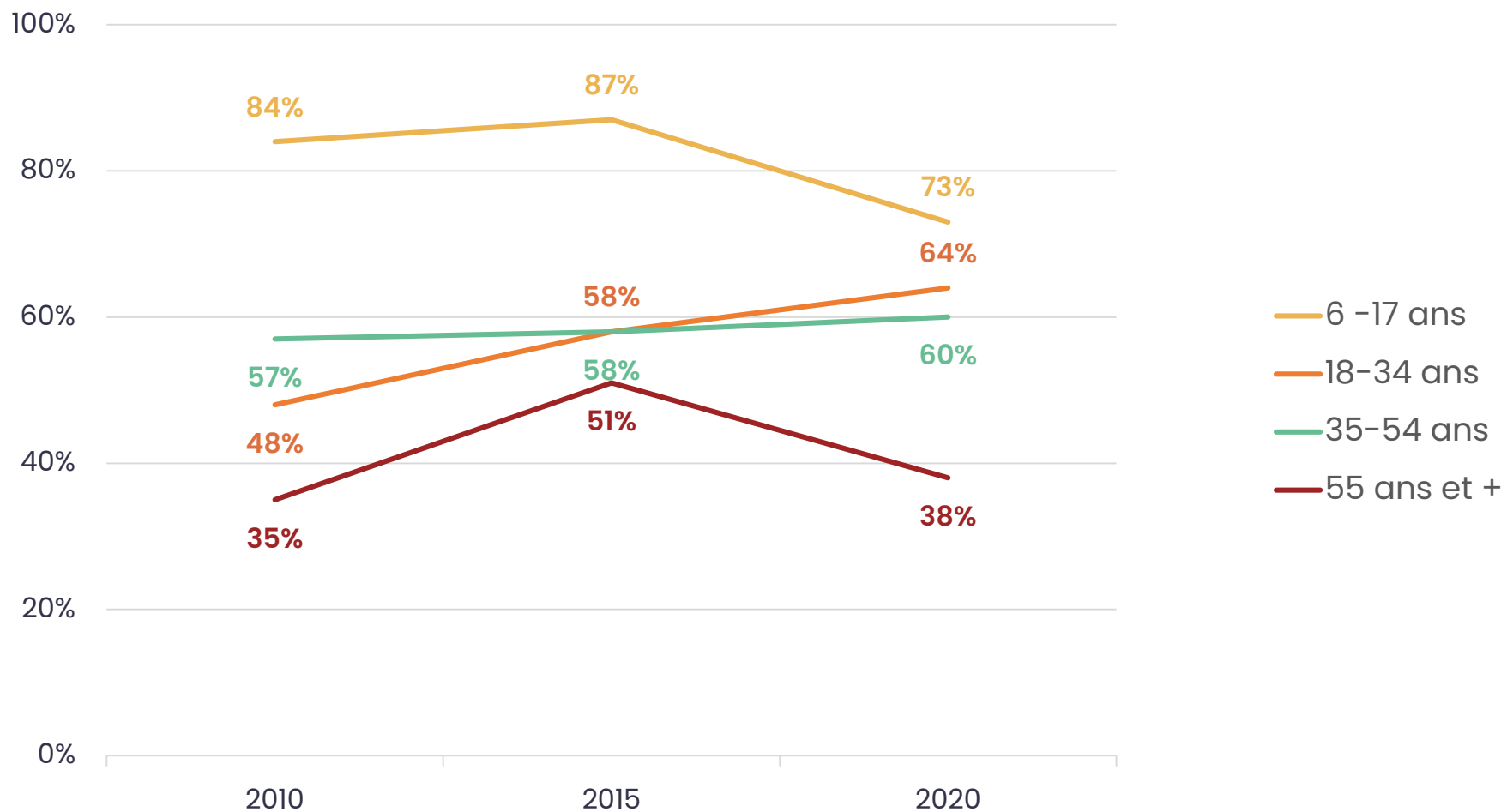
- en ont fait en 2020
- songent à s'y remettre
- ne songent pas à s'y remettre
- n'ont jamais fait de vélo

TAUX DE CYCLISTES SELON L'ÂGE



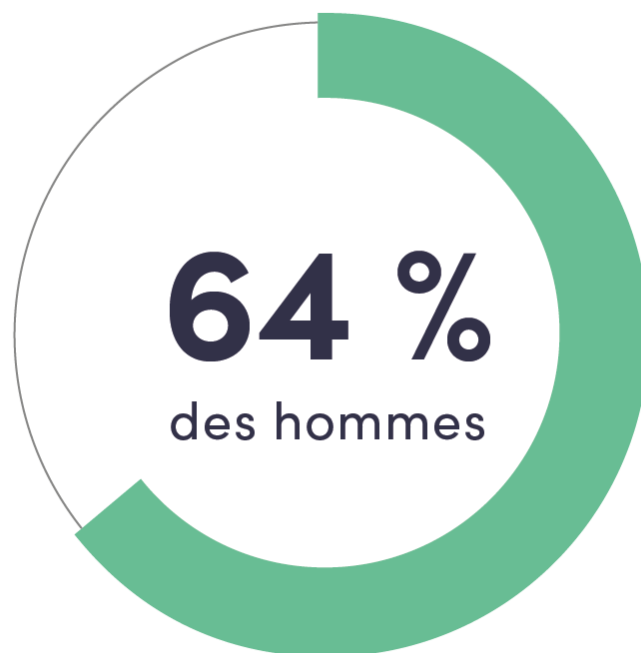
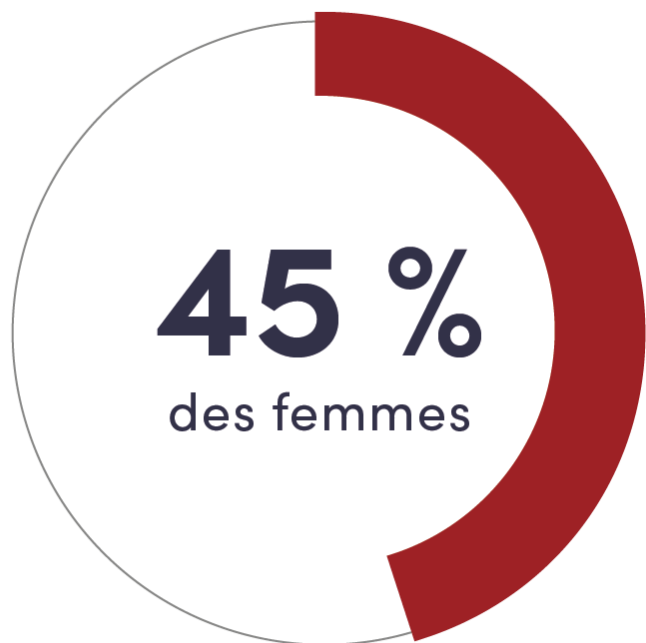
Le vélo à Gatineau
L'ÉTAT DU VÉLO À GATINEAU EN 2020

TAUX DE CYCLISTES SELON L'ÂGE



Le vélo à Gatineau
L'ÉTAT DU VÉLO À GATINEAU EN 2020

TAUX DE CYCLISTES SELON LE SEXE



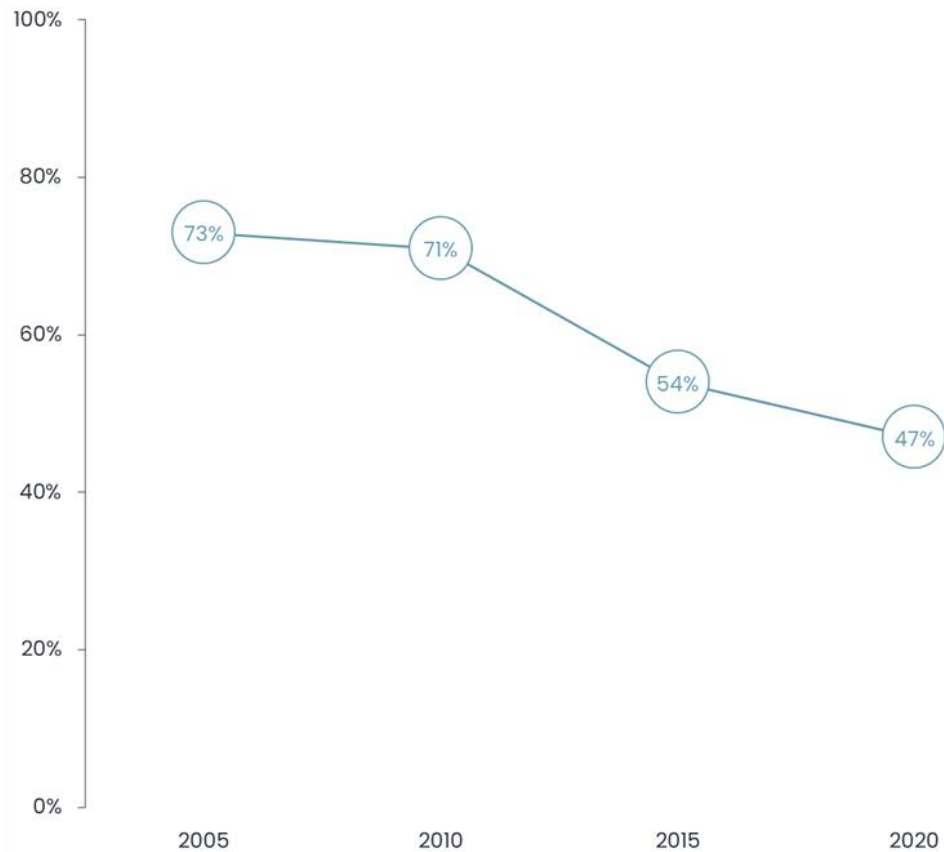
Le vélo à Gatineau
L'ÉTAT DU VÉLO À GATINEAU EN 2020

Les habitudes des cyclistes



Assiduité

TAUX DE CYCLISTES ASSIDUS CHEZ LES ADULTES (au moins 1 fois par semaine)



54 000 adultes
(18-74 ans)
1 fois et + / semaine

Les habitudes des
cyclistes
L'ÉTAT DU VÉLO À GATINEAU EN 2020

Assiduité

En moyenne, les cyclistes gatinois

- sont actifs **5,1 mois**
- font du vélo **3,1 h / semaine**

Pour un total de

361 000 h / semaine

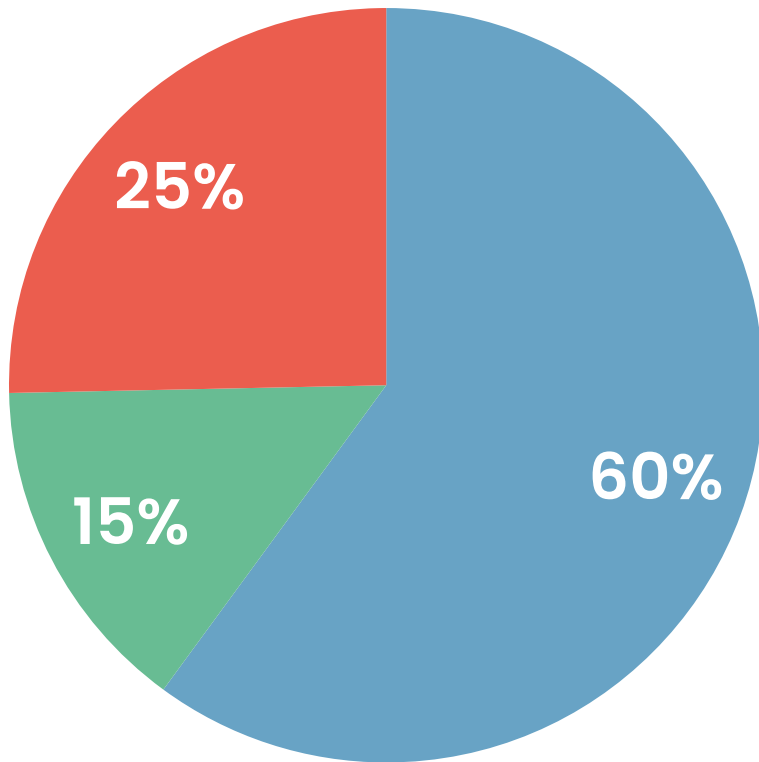


Les habitudes des
cyclistes

L'ÉTAT DU VÉLO À GATINEAU EN 2020

Assiduité

INCIDENCE DE LA COVID-19 SUR LES HABITUDES DES CYCLISTES ADULTES

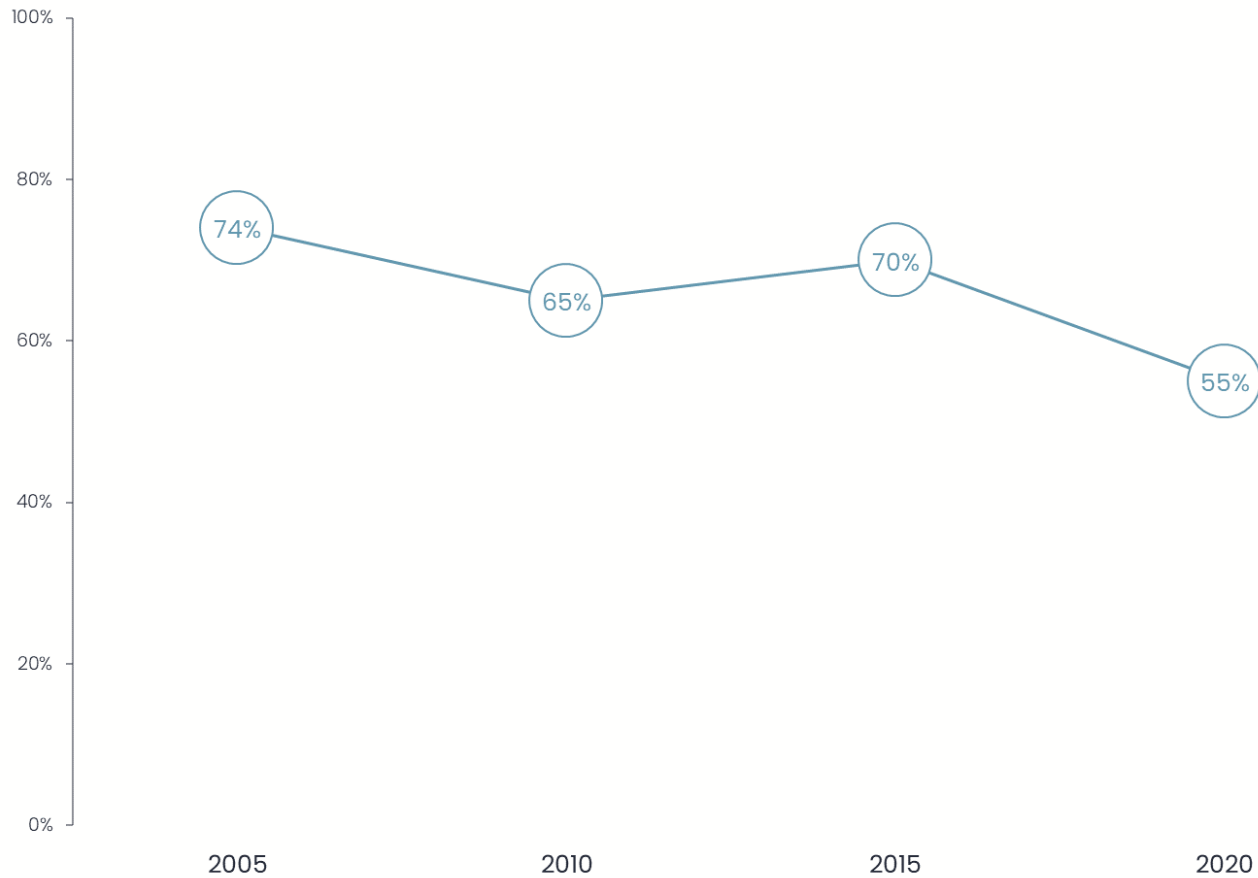


- ont fait autant de vélo
- ont fait plus de vélo
- ont fait moins de vélo

Les habitudes des
cyclistes
L'ÉTAT DU VÉLO À GATINEAU EN 2020

Assiduité

TAUX DE CYCLISTES ASSIDUS CHEZ LES ENFANTS (au moins 1 fois par semaine)



25 000 enfants
(3-17 ans)
1 fois et + / semaine

Les habitudes des
cyclistes
L'ÉTAT DU VÉLO À GATINEAU EN 2020

Assiduité

En moyenne, les cyclistes enfants

- font du vélo **4,7 h** / semaine

Pour un total de

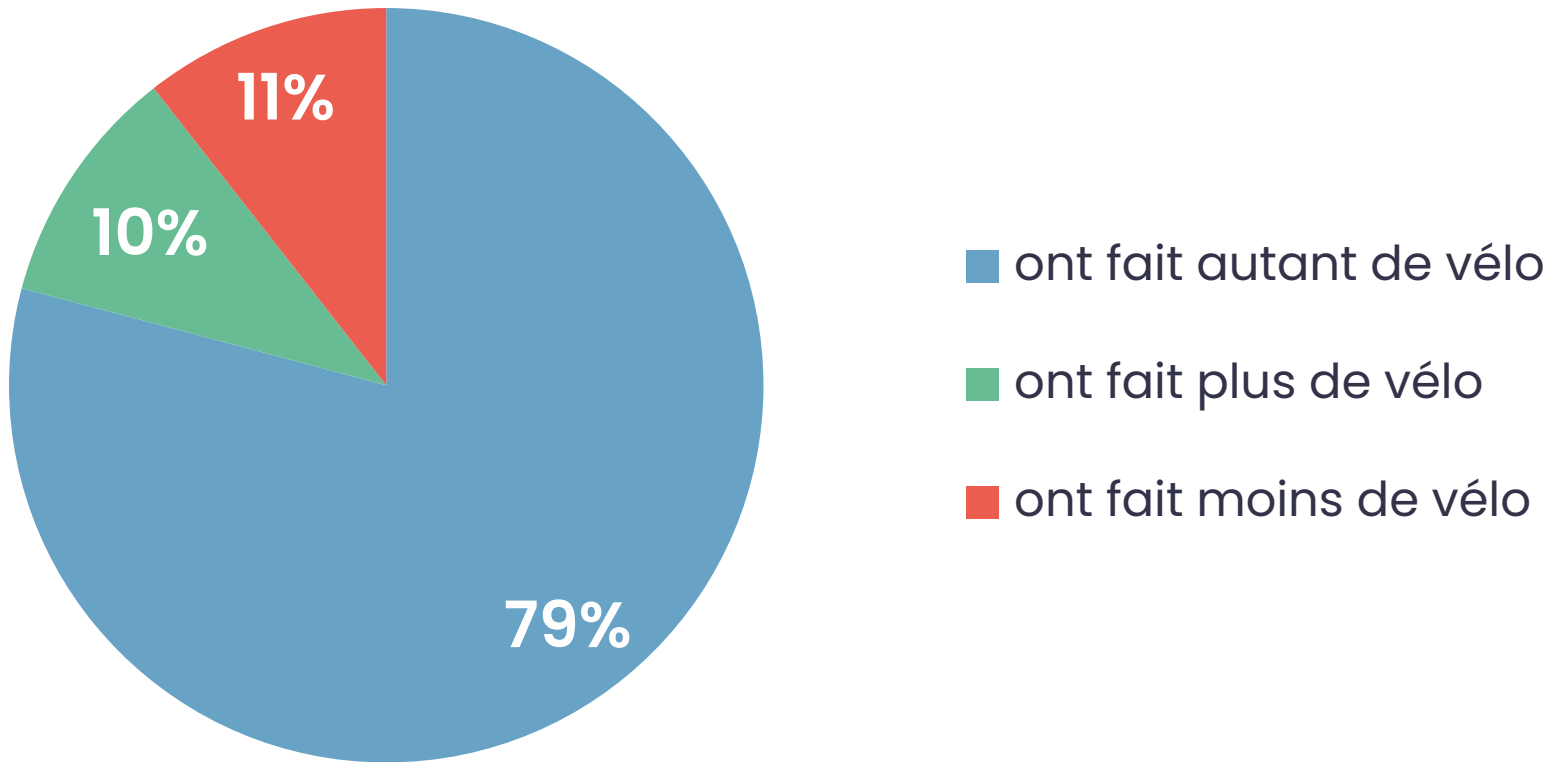
135 000 h / semaine



Les habitudes des
cyclistes
L'ÉTAT DU VÉLO À GATINEAU EN 2020

Assiduité

INCIDENCE DE LA COVID-19 SUR LES HABITUDES DES JEUNES CYCLISTES



Les habitudes des
cyclistes
L'ÉTAT DU VÉLO À GATINEAU EN 2020

Les saisons

CYCLISTES ADULTES SELON LES SAISONS



avril
30 000



mai à septembre
115 000



octobre/novembre
50 000

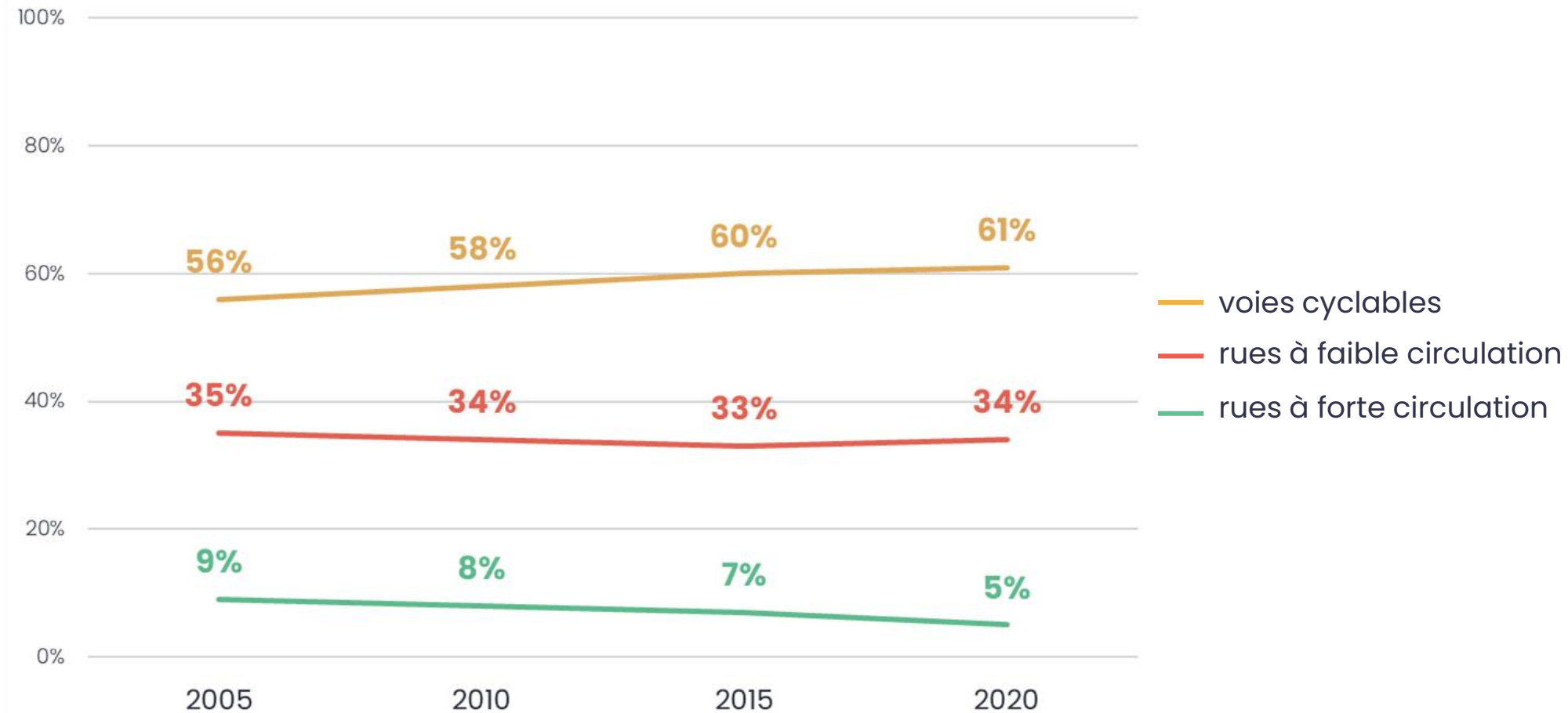


décembre à mars
8 000

Les habitudes des
cyclistes
L'ÉTAT DU VÉLO À GATINEAU EN 2020

Les déplacements

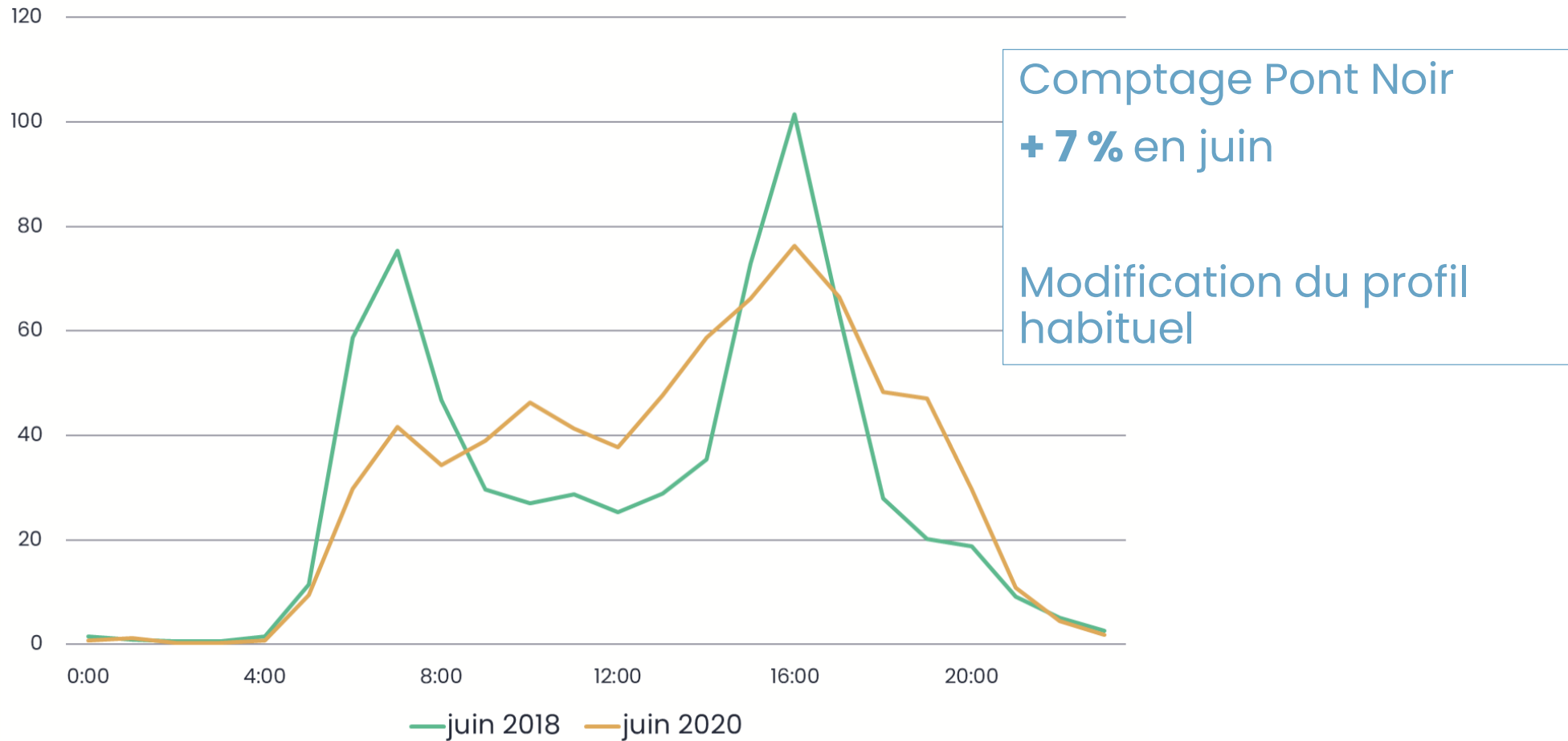
DÉPLACEMENTS PAR TYPE DE VOIE



Les habitudes des
cyclistes
L'ÉTAT DU VÉLO À GATINEAU EN 2020

Les déplacements

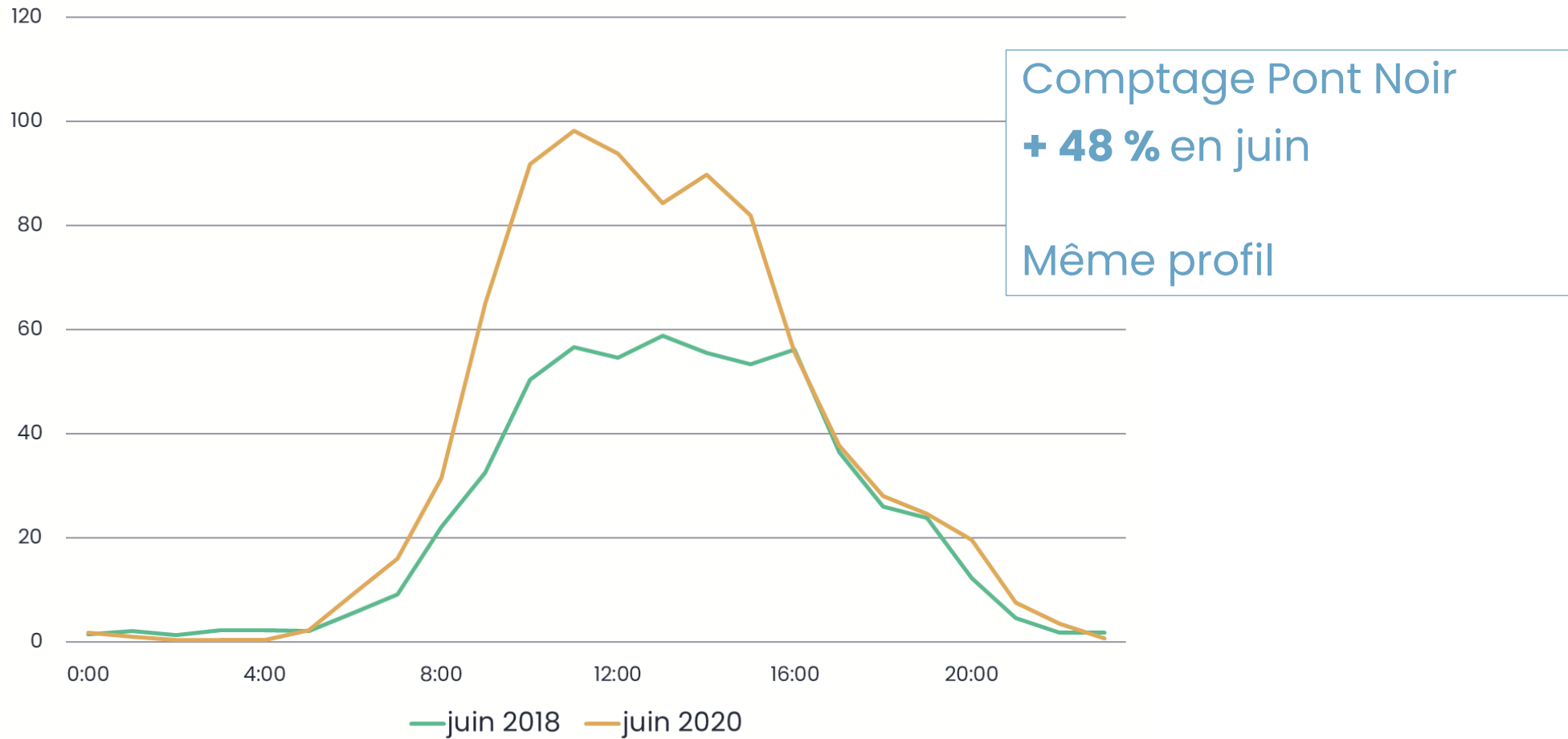
INCIDENCE DE LA COVID-19 • SEMAINE



Les habitudes des
cyclistes
L'ÉTAT DU VÉLO À GATINEAU EN 2020

Les déplacements

INCIDENCE DE LA COVID-19 • SAMEDI/DIMANCHE



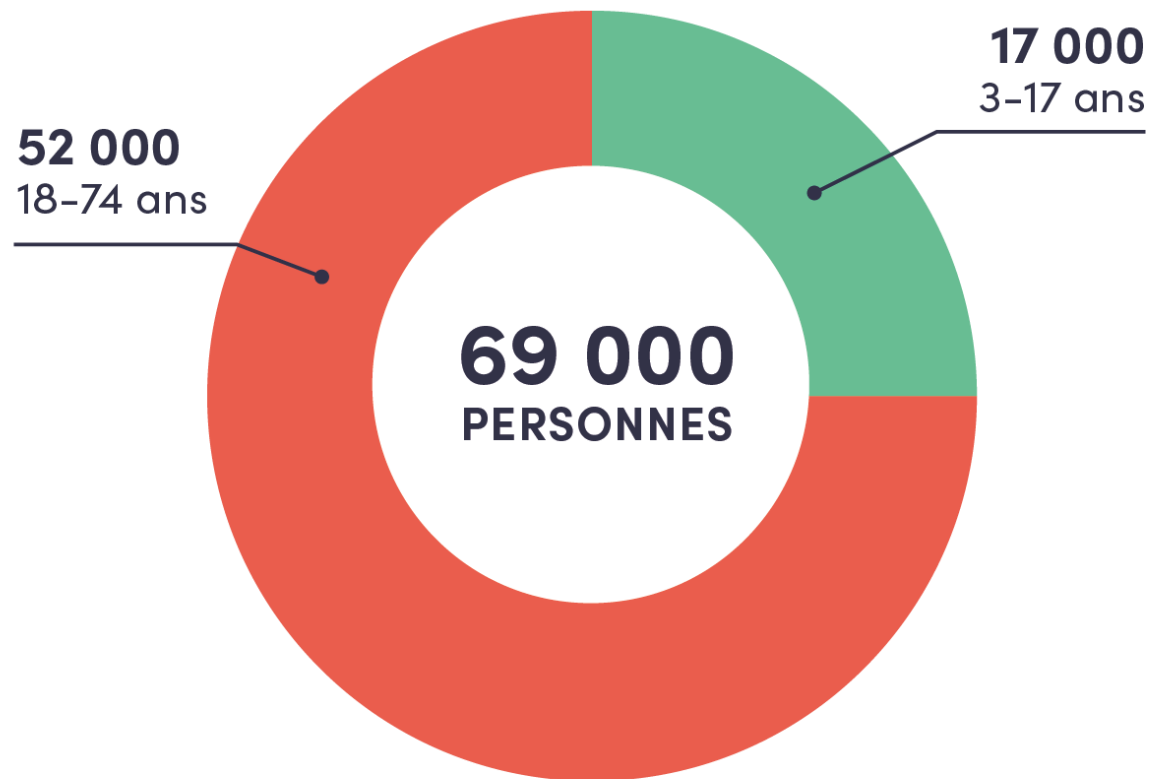
Les habitudes des
cyclistes
L'ÉTAT DU VÉLO À GATINEAU EN 2020

Un mode de transport



Cyclistes utilitaires

PERSONNES UTILISANT LE VÉLO COMME MODE DE TRANSPORT



Un mode
de transport
L'ÉTAT DU VÉLO À GATINEAU EN 2020

Cyclistes utilitaires

TAUX DE CYCLISTES ADULTES UTILISANT LE VÉLO COMME MODE DE TRANSPORT

19 000 adultes
(18-74 ans)

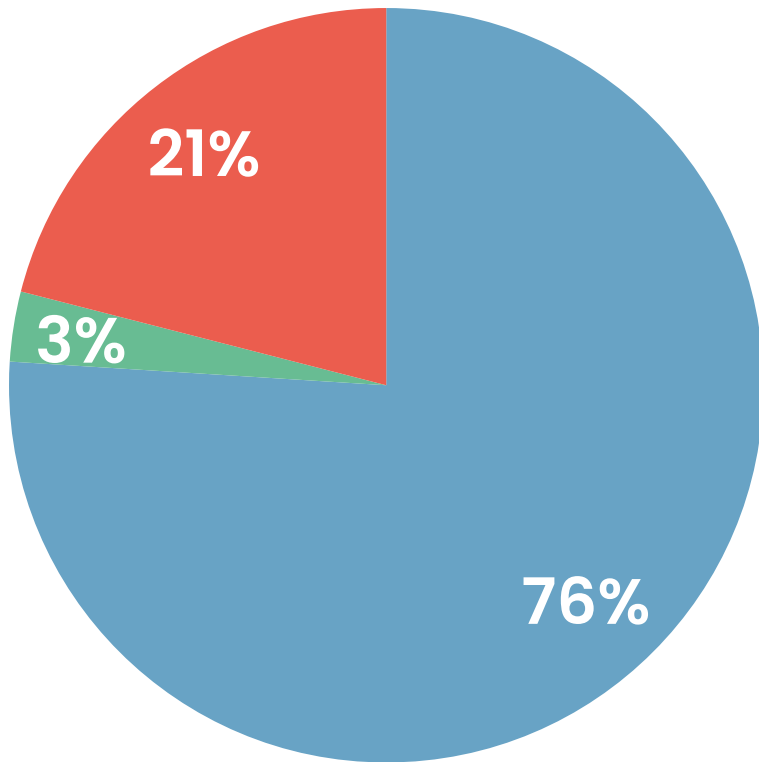
1 fois et + / semaine



Un mode
de transport
L'ÉTAT DU VÉLO À GATINEAU EN 2020

Cyclistes utilitaires

INCIDENCE DE LA COVID-19 SUR LES HABITUDES DES CYCLISTES ADULTES UTILISANT LE VÉLO COMME MODE DE TRANSPORT



- ont fait autant de vélo
- ont fait plus de vélo
- ont fait moins de vélo

Un mode
de transport
L'ÉTAT DU VÉLO À GATINEAU EN 2020

Déplacements

Pour rappel :

Part modale du vélo (OD 2011)

Année	Part modale	hommes	femmes	ratio H/F
2011	1,3 %	1,9 %	0,8 %	2,4

Un mode
de transport
L'ÉTAT DU VÉLO À GATINEAU EN 2020

Potentiel

20 % des déplacements motorisés pourraient être faits à vélo

Chaire Mobilité – Polytechnique Enquête OD 2011

Données 2011 recalculées avec méthodologie mise à jour en 2020

31 % de déplacements < 5 km pour aller au travail
(environ 25 min de vélo)

Recensement 2016, Statistique Canada

Un mode
de transport
L'ÉTAT DU VÉLO À GATINEAU EN 2020

Un loisir



Popularité

50 % des adultes
(18-74 ans)

114 000 cyclistes

49 000 une fois par
semaine ou +



Un loisir
L'ÉTAT DU VÉLO À GATINEAU EN 2020

Réseau cyclable

Offre intéressante à Gatineau

Route verte

- Sentier des Voyageurs
- Piste de la rue Jacques-Cartier

Réseau de la CCN

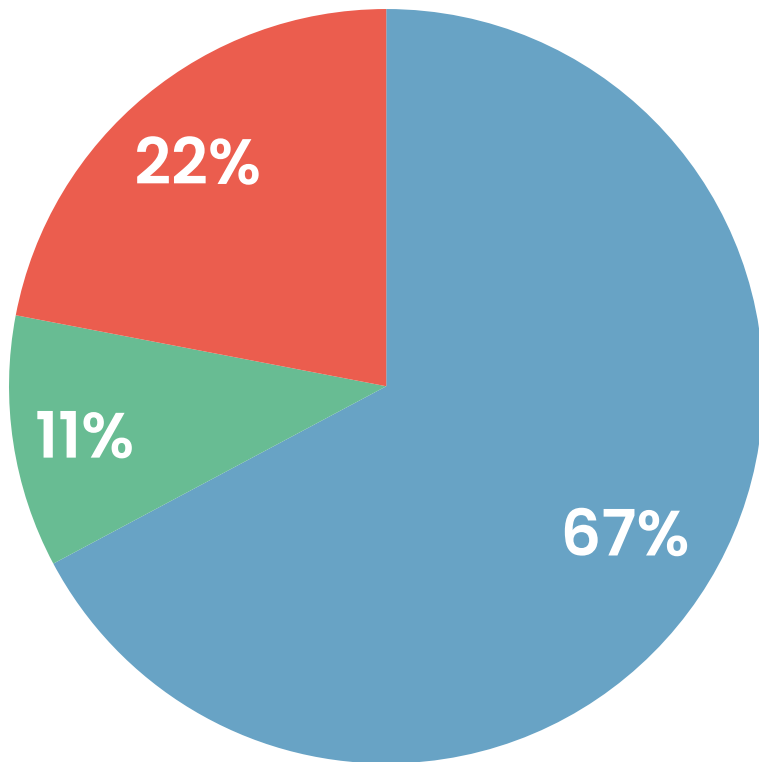
Pistes municipales



Un loisir
L'ÉTAT DU VÉLO À GATINEAU EN 2020

Popularité

INCIDENCE DE LA COVID-19 SUR LES HABITUDES DES CYCLISTES ADULTES UTILISANT LE VÉLO DE FAÇON RÉCRÉATIVE

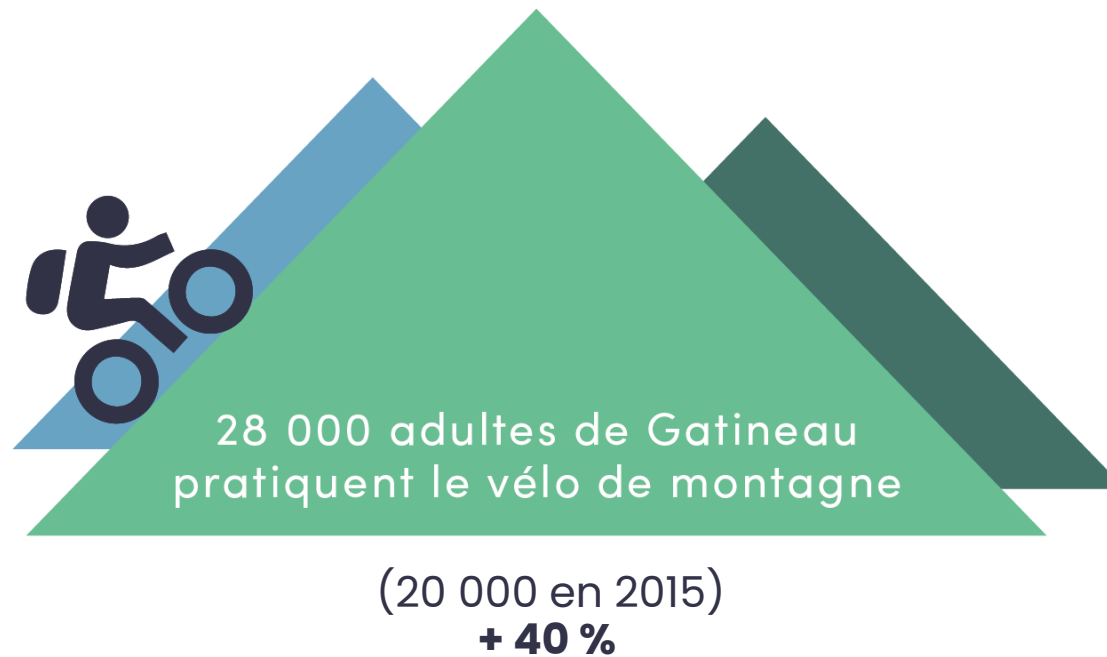


- ont fait autant de vélo
- ont fait plus de vélo
- ont fait moins de vélo

Vélo de montagne

Parc de la Gatineau

Autres centres proches :
Camp Fortune, Mont-
Sainte-Marie, Parc des
montagnes noires de Ripon



Un loisir
L'ÉTAT DU VÉLO À GATINEAU EN 2020

Les 5 E de la culture vélo



Environnement physique

Réseau cyclable

Perception citoyenne

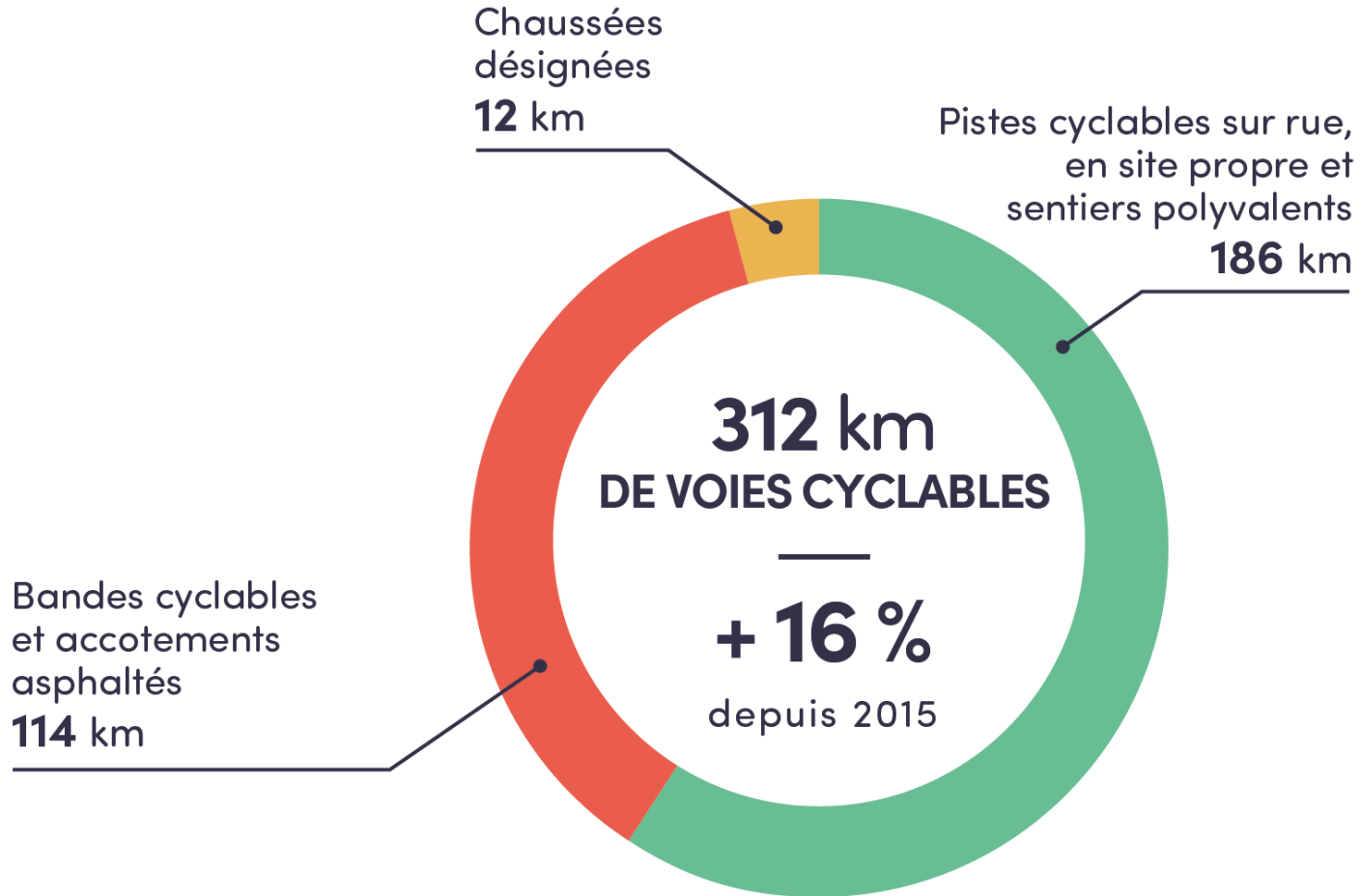
Le réseau cyclable devrait être plus développé **68 %**

Les aménagements cyclables sont une mesure efficace pour la sécurité des cyclistes **88 %**

Les 5 E
de la culture vélo
L'ÉTAT DU VÉLO À GATINEAU EN 2020

Environnement physique

Réseau cyclable



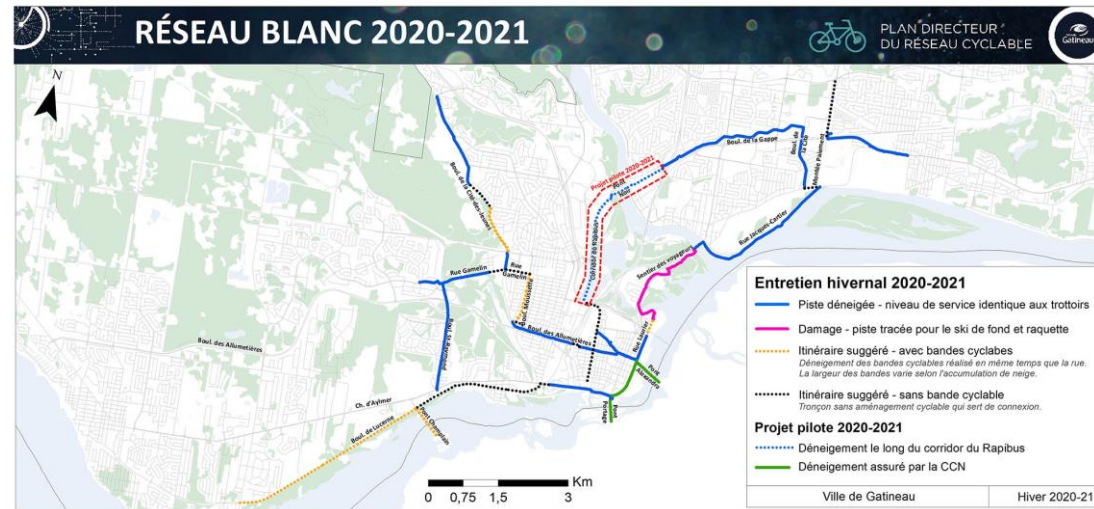
Les 5 E
de la culture vélo
L'ÉTAT DU VÉLO À GATINEAU EN 2020

Environnement physique

Réseau cyclable

Plusieurs sentiers multifonctionnels déneigés

Bonification hiver 2020-2021 : projet pilote de 3,5 km sur le corridor du Rapibus



Les 5 E
de la culture vélo
L'ÉTAT DU VÉLO À GATINEAU EN 2020

Environnement physique

Modération de circulation

Perception citoyenne

Des mesures doivent être prise pour diminuer vitesse dans les rues résidentielles **62 %**



Les 5 E
de la culture vélo
L'ÉTAT DU VÉLO À GATINEAU EN 2020

Environnement physique

Modération de circulation

Politique municipale des mesures de modération (2012)

Programme annuel d'aménagement de mesures de modération

– 166 projets

- 700 balises flexibles (centre de la chaussée)
- 1 300 délinéateurs



Les 5 E
de la culture vélo
L'ÉTAT DU VÉLO À GATINEAU EN 2020

Environnement physique

Stationnement

Édifices gouvernementaux
Ville : principalement dans les parcs

2018 27% parcs de voisinage
65% parcs quartiers

200 000 vélos pour adultes
100 000 vélos pour enfants

22% des Gatinois n'ont pas d'espace pour ranger un vélo dans leur résidence



Les 5 E
de la culture vélo
L'ÉTAT DU VÉLO À GATINEAU EN 2020

Encouragement Complémentarité avec le TC

Stationnements vélo

- 6 stations Parcs-o-bus
- 9 stations Rapibus

Vélo-bus

- Autobus articulés et hybrides
 - 10 lignes de bus ont un support à vélo du 1^{er} mai au 31 octobre
- 250 bus équipés (2/3 de la flotte)

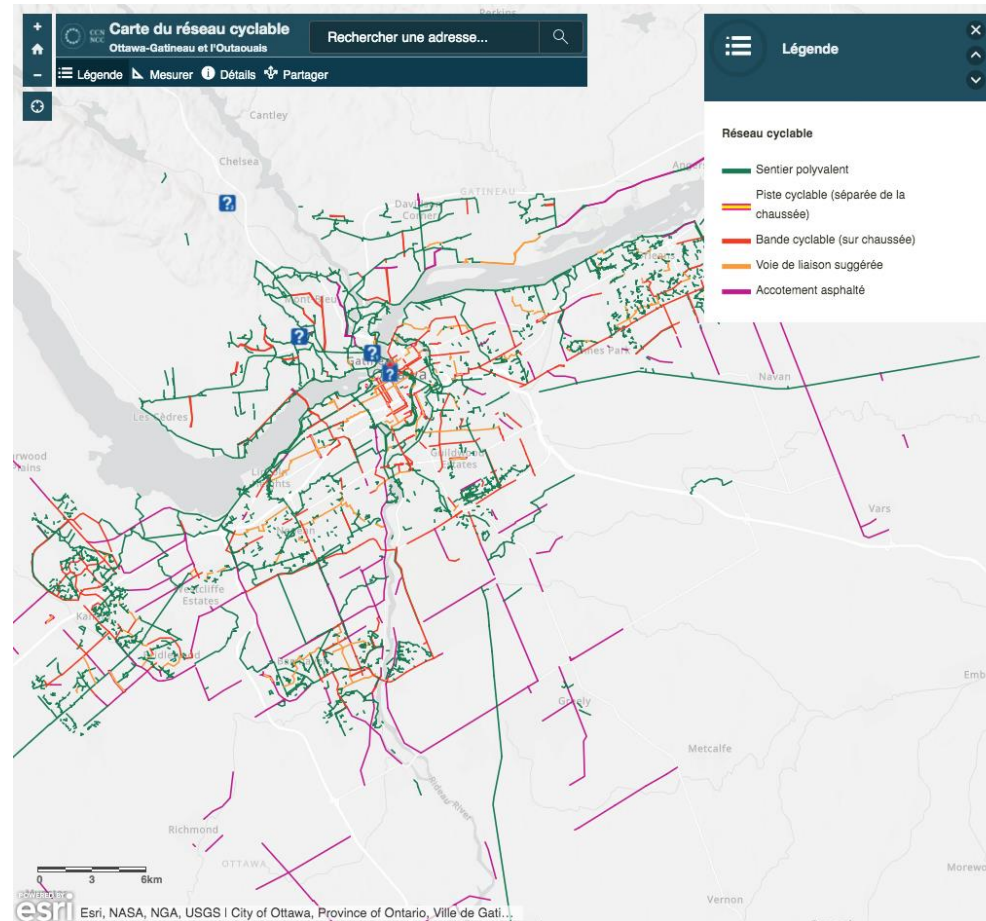


Les 5 E
de la culture vélo
L'ÉTAT DU VÉLO À GATINEAU EN 2020

Encouragement Carte vélo

Carte interactive du réseau cyclable Ottawa-Gatineau

Publication numérique du réseau blanc



Les 5 E
de la culture vélo
L'ÉTAT DU VÉLO À GATINEAU EN 2020

Encouragement Patrouille à vélo

Vélo-Services

Patrouilleurs à vélo bénévoles sur le réseau cyclable de Gatineau

Services, conseils, premiers soins

2019 : 111 bénévoles, 49 000 kilomètres, 4 400 heures



Les 5 E
de la culture vélo
L'ÉTAT DU VÉLO À GATINEAU EN 2020

Encouragement Événements

Mois du vélo

Plusieurs activités recensées à
Gatineau en mai

Vélos-dimanches

Plusieurs éditions

Compétitions sportives

Grand Prix cycliste de Gatineau
Tour de Gatineau



Les 5 E
de la culture vélo
L'ÉTAT DU VÉLO À GATINEAU EN 2020

Éducation Divers

Caravane vélo jeunesse

Faire découvrir le vélo aux jeunes
du primaire – mise à disposition de
31 vélos

Cycliste averti

1 école participante en 2018
43 élèves



Vélo Québec

Les 5 E
de la culture vélo
L'ÉTAT DU VÉLO À GATINEAU EN 2020

Encadrement Patrouilles à vélo

Patrouille policière

2 agents SPVG

Entre juin et septembre
(16 semaines)

7 agents RAPQ (Résolutions et
actions préventives de quartier)

Entre juillet et octobre
depuis 2020



Les 5 E
de la culture vélo
L'ÉTAT DU VÉLO À GATINEAU EN 2020

Évaluation et planification

Évaluation

Plusieurs compteurs automatiques permanents

Comptages manuels annuels

Participation à *L'état du vélo*

Les 5 E
de la culture vélo
L'ÉTAT DU VÉLO À GATINEAU EN 2020

Les bons coups et les défis



Les bons coups

Certifié VÉLOSYMPATHIQUE Argent

Réseau cyclable

Qualité des actions pour l'encouragement

Plan directeur du réseau cyclable

Ajout de voies cyclables lors de réfections de rues

Pistes unidirectionnelles de la rue Laurier

Déneigement de certaines voies cyclables



Les bons coups
et les défis
L'ÉTAT DU VÉLO À GATINEAU EN 2020

Les défis

Accroître le taux de rues avec voies cyclables ou modération de circulation

Systematiser l'intégration du vélo aux projets de revitalisation

Répertorier et répondre à la demande de stationnements

Améliorer l'offre 4 saisons :

- Augmenter le réseau blanc
- Continuer d'améliorer les pratiques de déneigement

5E et culture vélo : axe éducation – soutenir l'implantation de programme pour les enfants

Les bons coups
et les défis
L'ÉTAT DU VÉLO À GATINEAU EN 2020

L'état du vélo à Gatineau en 2020

Pour consulter la méthodologie et les données détaillées :

velo.qc.ca/velo2020