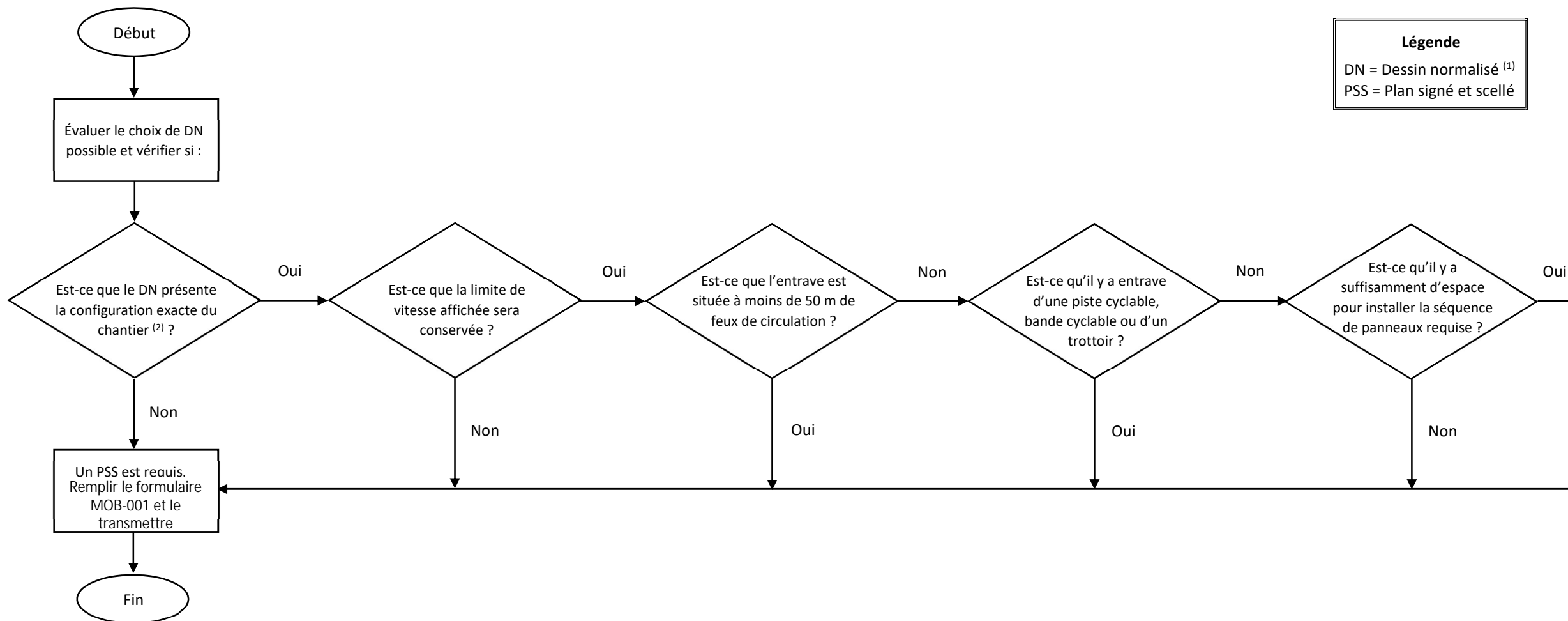


Entraves à la circulation pendant les travaux

Logigramme – Dessin normalisé ou plan signé et scellé

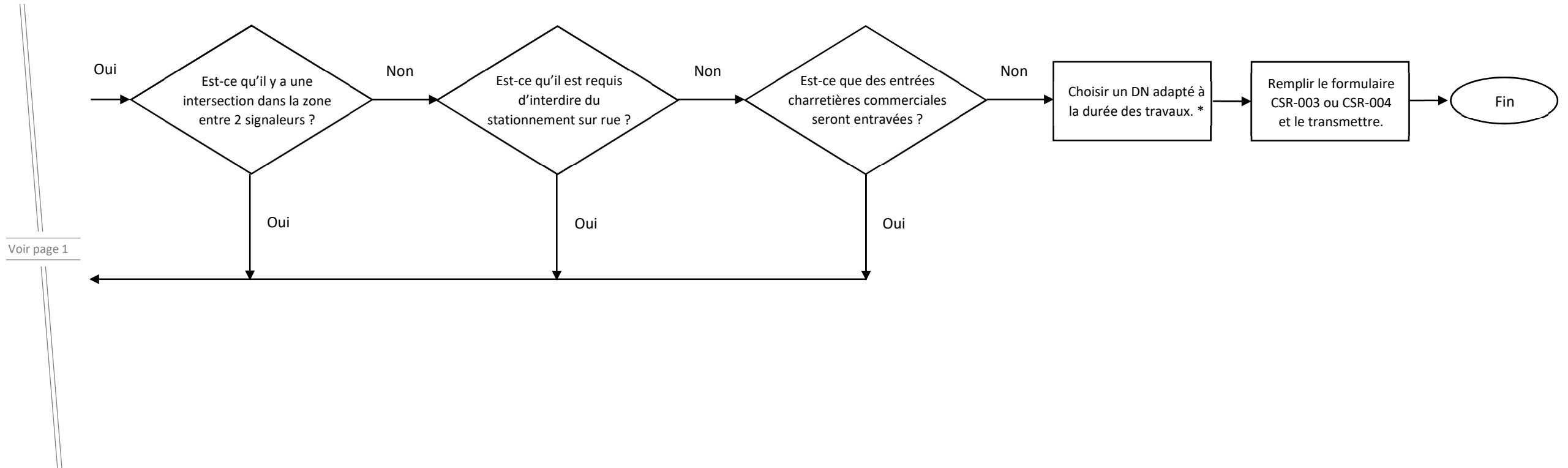


Légende
DN = Dessin normalisé ⁽¹⁾
PSS = Plan signé et scellé

Voir page 2

(1) Dessins normalisés du ministère des Transports du Québec – Normes ouvrages routiers, tome V, signalisation

(2) Nombre de voies, présence de voies de virage, chaussée divisée ou non, limite de vitesse affichée



* Si la signalisation de chantier est retirée chaque jour et que les travaux sont d'une durée comprise entre 30 minutes et 24 heures, veuillez utiliser les DN de la série « Travaux de courte durée (TCD).