



TOUT SAVOIR SUR LES MATIÈRES RÉSIDUELLES

Guide pratique : conservez-le!

LES COLLECTES – LES ÉCOCENTRES
LES FAÇONS DE SE DÉPARTIR DE SES MATIÈRES



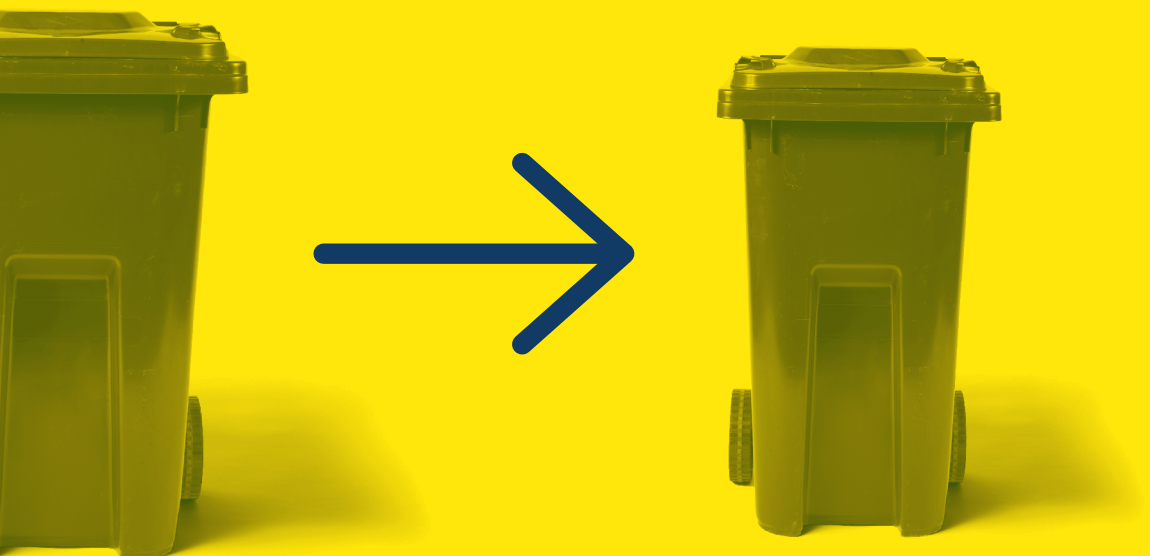
GATINEAU

À GATINEAU, ON RÉDUIT NOS DÉCHETS!

Saviez-vous que Gatineau est la grande ville québécoise qui enfouit le moins de déchets par habitant*? Vos efforts portent fruit, et il faut continuer!

POURQUOI EST-CE IMPORTANT?

Les déchets sont transportés sur plus de 100 km pour être enfouis dans un site d'enfouissement, où ils resteront encore des centaines d'années. Pourtant, une grande partie de ce qui est jeté dans les déchets aurait pu trouver une deuxième vie, grâce au recyclage ou au compostage.



COMMENT RÉDUIRE SES DÉCHETS?



CONSOMMEZ MOINS ET MIEUX

Achetez seulement lorsque c'est nécessaire. Privilégiez les articles de seconde main et la qualité!



REMPLACEZ LE « JETABLE » PAR LE « RÉUTILISABLE »



RÉPAREZ OU DONNEZ

Considérez la réparation ou le don de certains articles plutôt que de les jeter.



RECYCLEZ ET COMPOSTEZ!



COLLECTE PAR BACS ROULANTS

COLLECTE ROBOTISÉE.

À Gatineau, vos bacs de matières résiduelles sont désormais vidés par un camion muni d'un bras robotisé. Certaines exceptions s'appliquent.



VOS
BACS SONT
PLEINS?



COMMENT VOUS ASSURER QUE VOS BACS SOIENT COLLECTÉS PAR LE BRAS ROBOTISÉ?



ACCEPTÉ

✓ Bacs roulants de la Ville de Gatineau

- Bacs bruns, bleus et gris



✓ Bacs roulants à prise européenne

- Pour les surplus de résidus verts
- Identifiés par un V
- D'une couleur autre que le bleu



✓ Sacs munis d'une étiquette tarifée de la Ville de Gatineau



- Pour les surplus d'ordures
- Placés en bordure de rue au même moment que le bac gris
- Collectés en même temps que le bac gris.



REFUSÉ

× Poubelles à poignées

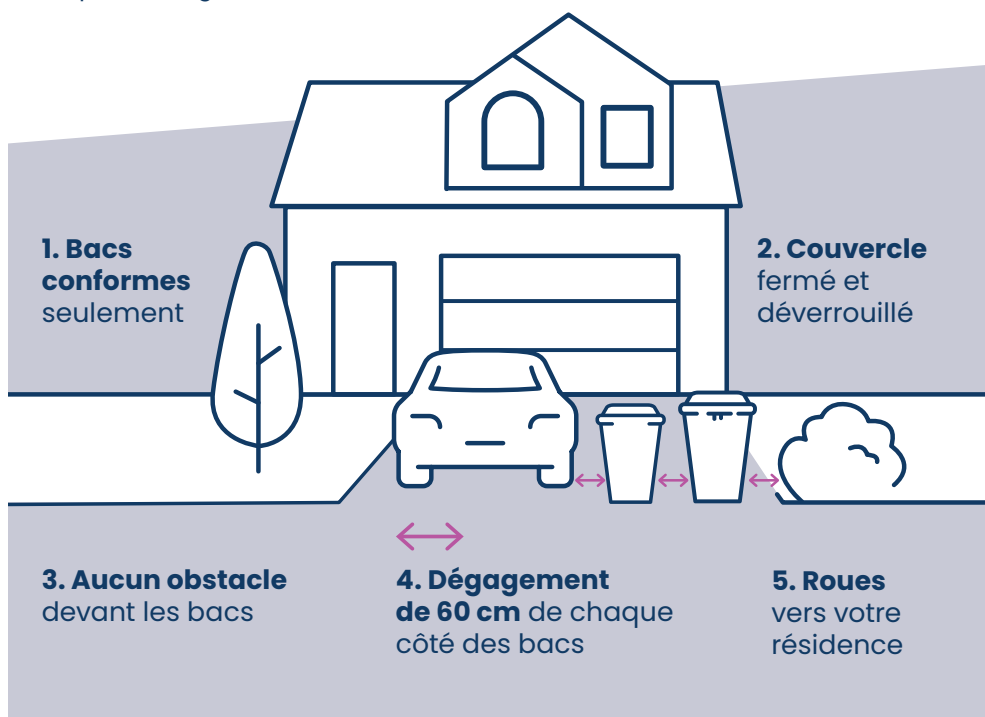
× Sacs de feuilles

× Sacs de recyclage

× Boîtes

× Branches

× Bacs à prise américaine



Consultez les pages qui suivent pour connaître les solutions propres à chaque type de matières.

QUELQUES RAPPELS CONCERNANT LES COLLECTES

QUAND SORTIR VOS BACS?



Placez vos bacs en bordure de la rue (dans votre entrée ou sur votre terrain) après 19 h la veille de la collecte ou avant 7 h le matin de celle-ci.



BAC BRISÉ OU VOLÉ?

Enregistrez une requête au gatineau.ca/311 ou contactez le 311 pour le faire réparer ou remplacer.



VOS MATIÈRES N'ONT PAS ÉTÉ COLLECTÉES COMME PRÉVU?

Si vos bacs roulants ou vos matières ne sont pas ramassés à 18 h le jour prévu de la collecte, enregistrez une requête dans les 24 heures au 311 ou au gatineau.ca/311.



VOUS OUBLIEZ TOUJOURS DE SORTIR VOS BACS?

J'ai une astuce pour vous!



AVEC L'APPLI, DITES ADIEU AUX OUBLIS!

Téléchargez votre calendrier de collecte.
Abonnez-vous aux rappels et aux avis de retard.



gatineau.ca/dtritrus

RÉCUPÉRATION.

QUE DEVIENNENT VOS MATIÈRES RECYCLABLES?

Elles sont envoyées dans un centre de tri,
où elles sont séparées avant d'être vendues
pour être recyclées et transformées.



**EN 2023, PRÈS DE 70 %
DES MATIÈRES RÉCUPÉRÉES
DANS LES BACS BLEUS SONT
RECYCLÉES ICI MÊME,
AU QUÉBEC.**

Vos bouteilles de plastique, par
exemple, seront transformées
localement en billes pour être ensuite
utilisées dans la fabrication d'items
faits de plastique recyclé.

**COLLECTE
FAITE PAR
CAMION
ROBOTISÉ**

Assurez-vous de
respecter les modalités
de collecte!

VOTRE
BAC BLEU
EST PLEIN?



QUOI METTRE DANS LE BAC BLEU?

Les contenants, emballages et imprimés. C'est tout.



MATIÈRES ACCEPTÉES

Exemples de contenants et emballages

- ✓ Boîtes et rouleaux de carton
- ✓ Contenants de produit d'entretien ménager
- ✓ Emballages, pots et contenants de produit alimentaire
- ✓ Assiettes et papier d'aluminium
- ✓ Emballages de mets à emporter et préparés

Exemples d'imprimés

- ✓ Journaux et circulaires
- ✓ Enveloppes
- ✓ Feuilles de papier
- ✓ Cahiers



MATIÈRES REFUSÉES

- × Aérosols
- × Objets (chaises en plastique, jouets, pelles, boyaux d'arrosage, ampoules, etc.)
- × Piles et batteries
- × Produits électroniques et appareils électriques
- × Vaisselle et casseroles
- × Vêtements et textiles
- × Seringues



ASTUCES

- Videz et rincez légèrement les contenants.
- Défaites et pliez les boîtes de carton pour optimiser l'espace.
- Faites des boulettes de papier d'aluminium, même si elles sont légèrement souillées, avant de les mettre dans votre bac.
- Retirez les couvercles des pots et contenants – sauf pour les petits bouchons.
- Apportez les emballages de protection en polystyrène (ex : emballage de styromousse de télévision) et les aérosols à l'écocentre pour qu'ils soient correctement recyclés.
- Incertain si vos matières vont au bac bleu? Consultez l'**application mobile DTRITUS** ou au gatineau.ca/dtritrus.

-
- Contactez le 311 pour obtenir un deuxième bac bleu gratuitement!
 - Apportez vos matières recyclables à un écocentre.

BAC OU CONTENEUR BRUN

COMPOSTAGE.

QUE DEVIENNENT VOS MATIÈRES COMPOSTABLES?

Elles sont envoyées dans une usine de compostage,
où elles sont transformées en engrais qui servira à enrichir la terre.

**COLLECTE
FAITE PAR
CAMION
ROBOTISÉ**

Assurez-vous de
respecter les modalités
de collecte!

VOTRE
BAC BRUN
EST PLEIN?



QUOI METTRE DANS LE COMPOST?

**Les résidus alimentaires, les papiers
et cartons souillés, les résidus verts.**



MATIÈRES ACCEPTÉES

Nourriture et résidus alimentaires, incluant :

- ✓ Café (marc et filtres)
- ✓ Condiments
- ✓ Coquilles d'œufs et de noix
- ✓ Fruits de mer (carapaces et coquilles)
- ✓ Graisses animales et végétales (en petite quantité)
- ✓ Noyaux, pelures et pépins
- ✓ Sachets de thé et de tisane
- ✓ Viandes et poissons (os et arêtes)

Papiers et cartons souillés

- ✓ Boîtes de pizza
- ✓ Mouchoirs et essuie-tout
- ✓ Papier parchemin
- ✓ Vaisselle de carton

Résidus verts

- ✓ Cendres de bois refroidies
- ✓ Copeaux et sciure de bois
- ✓ Feuilles et branches de moins de 4 cm de diamètre
- ✓ Végétaux et mauvaises herbes

Autres

- ✓ Cheveux, ongles, plumes, poils
- ✓ Sacs et contenants certifiés compostables



MATIÈRES REFUSÉES

- × Couches et produits hygiéniques
- × Excréments et litières d'animaux
- × Tout contenant de plastique ou sac de plastique qui n'est pas certifié compostable, y compris les sacs qui portent la mention biodégradable ou oxobiodégradable



ASTUCES

- Pour garder votre bac propre, utilisez des sacs **certifiés compostables**, des sacs de papier ou encore du papier journal.
- L'été, congelez vos résidus alimentaires (en particulier la viande) et déposez-les dans votre bac brun la veille de la collecte. Vous limiterez ainsi la présence d'insectes indésirables.

- Déposez vos surplus de résidus verts ou de matières compostables dans un bac roulant conforme clairement identifié par un V (pour « vert »).
- Apportez sans frais vos surplus de matières compostables à un écocentre.
- Si vous avez beaucoup de résidus alimentaires, contactez le 311 pour obtenir une évaluation pour recevoir un deuxième bac brun gratuitement.
- Au printemps et à l'automne, profitez d'une collecte spéciale pour vos résidus verts.

BAC GRIS OU CONTENEUR D*ORDURES

ORDURES.

QUE DEVIENNENT VOS ORDURES?

Elles sont envoyées dans un site d'enfouissement,
où elles ne font rien d'autre qu'encombrer et polluer.

**COLLECTE
FAITE PAR
CAMION
ROBOTISÉ**

Assurez-vous de
respecter les modalités
de collecte!

VOTRE
BAC GRIS
EST PLEIN?



QUOI METTRE DANS LES ORDURES?

Les articles qui ne sont ni réutilisables, ni recyclables,
ni compostables.



MATIÈRES ACCEPTÉES

- ✓ Couches et produits hygiéniques
- ✓ Excréments et litières d'animaux
- ✓ Jouets brisés
- ✓ Vaisselle brisée
- ✓ Vêtements et textiles en mauvais état



MATIÈRES REFUSÉES

- × Bois et résidus de construction
- × Encombrants
- × Matières compostables et résidus verts
- × Matières recyclables
- × Produits électroniques
- × Résidus domestiques dangereux



SI VOTRE BAC GRIS NE PEUT CONTENIR TOUTES VOS ORDURES :

- Achetez des étiquettes pour surplus d'ordures de la Ville de Gatineau et apposez-les sur vos sacs de surplus. Un maximum de cinq sacs est permis lors de chaque collecte d'ordures. Pour savoir où vous procurer les étiquettes : **gatineau.ca/dtritrus**.
- Apportez vos surplus au centre de transbordement, moyennant des frais.

COLLECTE ROBOTISÉE : CONSIGNES SPÉCIALES POUR LES SACS DE SURPLUS

- Placez-les à côté de votre bac gris le jour de la collecte.
- Ils seront collectés au même moment que le bac gris.

RÉSIDUS VERTS.

QU'EST-CE QU'UN
RÉSIDU VERT?

Un résidu d'origine végétale.



COMMENT SE DÉPARTIR DE SES RÉSIDUS VERTS?

- Réduisez-les à la source! Découvrez comment au paragraphe suivant.
- Déposez-les chaque semaine dans le bac brun ou dans un bac roulant conforme identifié par un V en prévision de la collecte des matières compostables.
- Apportez-les gratuitement à un écocentre ou un écocentre mobile.
- Profitez d'une collecte spéciale de résidus verts (voir la page suivante pour les détails).

COMMENT RÉDUIRE À LA SOURCE?

En pratiquant l'herbicyclage et le feuillicyclage! Faciles à réaliser, ces pratiques vous permettront d'avoir une pelouse en santé, sans effort, tout en vous faisant économiser temps et argent!

- Herbicyclage = laisser le gazon coupé sur la pelouse au moment de la tonte
- Feuillicyclage = déchiqueter (tondre) les feuilles mortes et les laisser au sol

Les résidus de gazon laissés au sol se décomposeront en 24 à 48 heures, offrant ainsi un engrais naturel et gratuit à votre pelouse!

ASTUCES POUR LE FEUILLYCLAGE



- À l'automne, refaites l'exercice régulièrement pour éviter que de très grandes quantités de feuilles s'accumulent.
 - Vous avez trop de feuilles mortes? Faites-en du paillis pour les plates-bandes, le potager ou la base des arbres afin d'empêcher l'apparition de mauvaises herbes, de réduire les besoins en eau et de protéger vos plants du froid.
-

COLLECTES SPÉCIALES DE RÉSIDUS VERTS.

Vous pouvez vous départir de vos surplus de résidus verts lors d'une des cinq collectes spéciales annuelles :

- Deux au printemps;
- Trois à l'automne.

Consultez l'application DTRITUS ou le gatineau.ca/dtritus pour connaître les dates exactes dans votre secteur.



MATIÈRES ACCEPTÉES

- ✓ Feuilles mortes
- ✓ Résidus de jardin (plantes, gazon, etc.)
- ✓ Branches de moins de 4 cm de diamètre

LORS DE CES COLLECTES SPÉCIALES, VOS RÉSIDUS VERTS PEUVENT ÊTRE COLLECTÉS DE DIVERSES FAÇONS

- ✓ Sacs en papier (maximum de 20 par collecte)
- ✓ Poubelles rondes (à poignées) ou bacs roulants identifiés par un V
- ✓ Paquets de branches attachées (maximum de 5 paquets par collecte)
- ✗ Aucun sac de plastique n'est accepté



COLLECTE DES SAPINS DE NOËL.

La collecte spéciale des sapins de Noël naturels se tient au mois de janvier. Pour connaître la date de la collecte dans votre secteur, consultez le gatineau.ca/dtritrus.



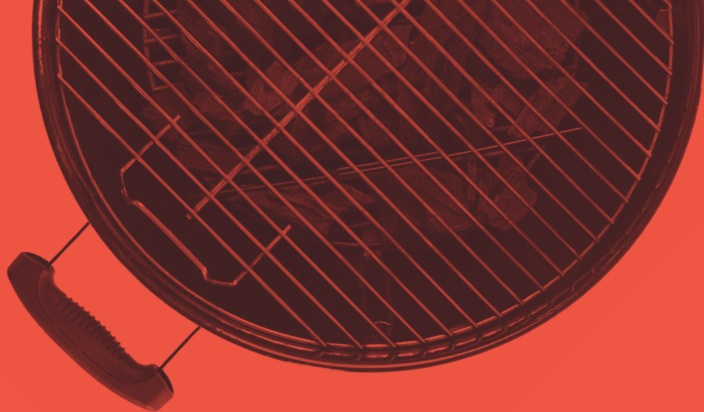
POUR QUE VOTRE SAPIN SOIT RAMASSÉ

- Enlevez toutes les décorations et les lumières.
- Ne le placez pas dans un sac de plastique.
- Déposez-le en bordure de rue, même si vous habitez un multilogements.
- Assurez-vous qu'il est visible, déneigé et dégagé de tout obstacle.

VOUS AVEZ MANQUÉ LA COLLECTE?

- Apportez sans frais votre sapin à un écocentre.
- Réservez une collecte d'encombrants.





ENCOMBRANTS.

QU'EST-CE QU'UN ENCOMBRANT?

Une matière trop volumineuse pour être disposée dans un bac.

COMMENT SE DÉPARTIR DE SES ENCOMBRANTS?

- Inscrivez-vous à une collecte à domicile via l'application mobile DTRITUS ou le gatineau.ca/dtritrus.
- Apportez-les à un écocentre*.

QUE DEVIENNENT VOS ENCOMBRANTS?

Le bois, les articles de métal et les produits électroniques peuvent être recyclés ou valorisés. Les encombrants-déchets, eux, vont à l'enfouissement.

* L'apport d'encombrants-déchets est limité à trois visites gratuites par année pour les résidents. Tous les détails au gatineau.ca/ecocentres.



COLLECTE D'ENCOMBRANTS SUR INSCRIPTION

POUR QUE VOS ENCOMBRANTS SOIENT COLLECTÉS

- Un maximum de 4 articles (12 pour les multilogements) est accepté par inscription.
- Pour les maisons et immeubles desservis par bacs roulants, les articles doivent être déposés en bordure de rue.
- Pour les immeubles avec conteneurs, les encombrants doivent être déposés à côté du conteneur d'ordures ou à un autre endroit indiqué par le gestionnaire de l'immeuble.
- Les tapis doivent être roulés et attachés.
- Les petits morceaux de bois doivent être mis dans un contenant comme une boîte ou un bac.
- Les branches doivent être attachées ensemble.



MATIÈRES ACCEPTÉES

- ✓ Appareils contenant un moteur à combustion ou un réservoir d'huile ou d'essence (tondeuses, souffleuses, etc.)
- ✓ Appareils réfrigérants (climatiseurs, réfrigérateurs, congélateurs, celliers, etc.)
- ✓ Articles d'extérieur (bâches, toiles de piscine, filtres de piscine vidés, boyaux d'arrosage, panneaux de piscine ou de cabanon, barbecues sans bonbonne, chaises et tables de patio, etc.)
- ✓ Articles d'intérieur (matelas, sommiers, meubles, sofas, tapis, stores, appareils d'exercice, sapins de Noël artificiels, etc.)
- ✓ Bois (meubles en bois, bois d'œuvre, portes, armoires, clôtures, planchers flottants, etc.)
- ✓ Branches et troncs d'arbres dont le diamètre est supérieur à 4 cm et inférieur à 10 cm, arbres de Noël naturels
- ✓ Électroménagers (cuisinières, laveuses, sècheuses, micro-ondes, lave-vaisselles, etc.)
- ✓ Équipements de chauffage (chauffe-eau, tuyaux de cheminée, foyers électriques, etc.)
- ✓ Produits électroniques (télévisions, cinémas maison)



MATIÈRES REFUSÉES

- × Pneus et pièces de voiture
- × Résidus de construction et de rénovation (toilettes, bains, lavabos, douches, gypse, céramique, etc.)
- × Verre plat (fenêtres, miroirs, portes-patio, vitres, etc.)
- × Branches et morceaux de bois de plus de 10 cm de diamètre
- × Tout encombrant pesant plus de 50 kg, mesurant plus de 1,5 m de longueur ou qui n'est pas transportable par deux personnes sans équipement mécanique

PRODUITS ÉLECTRO- NIQUES.



Les produits électroniques contiennent des métaux lourds qui doivent être récupérés et recyclés. C'est pourquoi il est important de s'en départir de manière responsable.



COMMENT SE DÉPARTIR DE SES PRODUITS ÉLECTRONIQUES?

- S'ils sont encore fonctionnels, offrez-les à un proche ou à un organisme.
- Apportez-les sans frais à un écocentre.
- De nombreux points de dépôt acceptent les produits électroniques. Consultez le gatineau.ca/dtritius.
- Demandez une collecte de vos grands produits électroniques (télévisions, cinémas maison) via l'application mobile DTRITUS ou le gatineau.ca/dtritius.

RÉSIDUS DOMESTIQUES DANGEREUX (RDD).



Les résidus domestiques dangereux sont des substances ou des objets toxiques, explosifs, inflammables ou corrosifs. Comme leur nom l'indique, ils sont dangereux. C'est pourquoi ils sont interdits dans les collectes municipales et il faut s'en départir de manière responsable.

EXEMPLES DE RDD

- Aérosols
- Ampoules fluocompactes et néons
- Bonbonnes de propane
- Cartouches d'encre
- Chlore
- Extincteurs
- Huiles usées et filtres
- Peintures, teintures, vernis
- Piles et batteries
- Produits chimiques (antigel, acide, colle, diluant, nettoyant, solvant, etc.)
- Tous les contenants, vides ou non, affichant un ou plusieurs de ces pictogrammes:



COMMENT SE DÉPARTIR DE SES RDD?

- Apportez-les sans frais à un écocentre.
- De nombreux points de dépôt les acceptent. Consultez le gatineau.ca/dtritrus.

VÊTEMENTS ET TEXTILES.



COMMENT SE DÉPARTIR DE SES VÊTEMENTS ET TEXTILES?

EN BON ÉTAT

- Apportez-les sans frais à un écocentre.
- Vendez-les ou donnez-les à un proche.
- Donnez vos vêtements propres à un organisme.
Consultez le gatineau.ca/dtritus.
- Déposez-les dans une boîte de dons autorisée.
Consultez le gatineau.ca/boitesdons.

EN MAUVAIS ÉTAT

- Certains organismes acceptent les vêtements de coton, même troués ou tachés, pour les transformer en chiffons.
Consultez le gatineau.ca/dtritus.
- Sinon, déposez-les dans le bac gris.



ÉCOCENTRES ET CENTRE DE TRANSBORDEMENT.



ÉCOCENTRES

L'apport de matières valorisables est gratuit pour les résidents de Gatineau. Une preuve de résidence sera exigée.

- ✓ Matières valorisables (recyclables ou récupérables)
- ✓ Encombrants-déchets

Secteur de Gatineau
26, rue Pierre-Ménard

Secteur de Hull
860, boulevard de la Carrière



ÉCOCENTRES MOBILES

Des écocentres mobiles sont organisés chaque année dans certains secteurs.

Secteur de Buckingham
Deux journées dans l'année
(avril et octobre)

Secteur d'Aylmer
Trois journées dans l'année
(avril, juin et octobre)



CENTRE DE TRANSBORDEMENT

L'accès au centre de transbordement est payant.

- ✓ Ordures ménagères
- ✓ Encombrants-déchets

Secteur de Hull
860, boulevard de la Carrière



Pour plus de détails, consultez le gatineau.ca/ecocentres.



PLUS DE 77 000
TÉLÉCHARGEMENTS

**D
TRI
TUS**

L'APPLI POUR BIEN TRIER



Calendrier de collecte
personnalisé



Outil de recherche pour
savoir comment vous
dépêcher de vos matières



Rappels et alertes
concernant les collectes



Inscription aux collectes
d'encombrants



Papier
100 %
recyclé

Téléchargement gratuit



Sur le Web

gatineau.ca/dtritrus

4,8 ★★★★★

Les renseignements fournis dans cette brochure pourraient être modifiés sans préavis. Consultez le gatineau.ca ou téléchargez l'application DTRITUS pour les mises à jour.